



## LEGENDA

-  **HYDRANT ZEWNĘTRZNY**
-  **DROGA POŻAROWA**
-  **MIEJSCE ZBIÓRKI DO EWAKUACJI**
-  **WJAZD NA TEREN DZIAŁKI**

### 1/ PARAMETRY I DANE TECHNICZNE OBIEKTU „A”

Przeznaczenie/ funkcja obiektu:	Budynek użyteczności publicznej (wyłączony z użytkowania)
Kwalifikacja wg przeznaczenia:	Budynek administracyjno-biurowy (ZL)
Kategoria zagrożenia ludzi:	ZL III
Przewidywana max. liczba osób w budynku:	Nie dotyczy
Gęstość obciążenia ogniowego:	Nie dotyczy
Ilość kondygnacji: Nadziemnych/ Podziemnych	Nadziemnych - 3 Podziemnych - 1
Wysokość budynku: Grupa wysokości	13,76 m / średniowysoki (SW)
Powierzchnia: zabudowy/ użytkowa	490,87 m <sup>2</sup> / 1 360,87 m <sup>2</sup>
Kubatura:	6 861,0 m <sup>3</sup>

### 2/ PARAMETRY I DANE TECHNICZNE OBIEKTU „B”

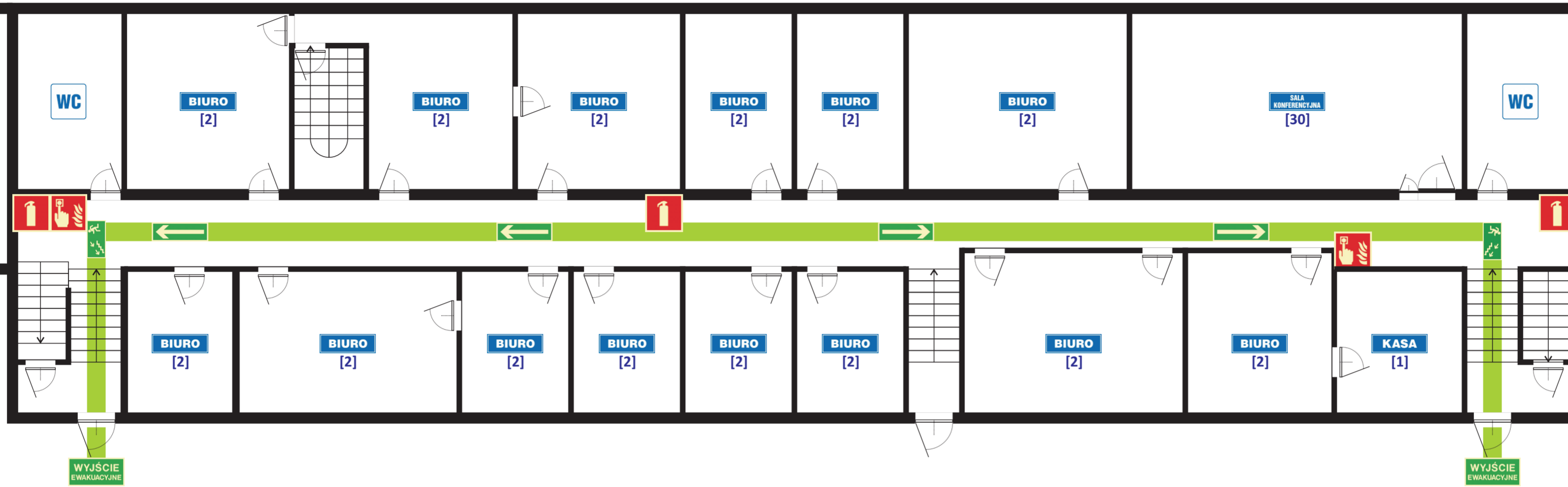
Przeznaczenie/ funkcja obiektu:	Budynek użyteczności publicznej (wyłączony z użytkowania)
Kwalifikacja wg przeznaczenia:	Budynek administracyjno-biurowy (ZL)
Kategoria zagrożenia ludzi:	ZL III
Przewidywana max. liczba osób w budynku:	ok..150
Gęstość obciążenia ogniowego piwnicy:	Q <sub>d</sub> < 500 MJ/m <sup>2</sup>
Ilość kondygnacji: Nadziemnych/ Podziemnych	Nadziemnych - 3 Podziemnych - 1
Wysokość budynku: Grupa wysokości	12,41 m / średniowysoki (SW)
Powierzchnia: zabudowy/ użytkowa	445,52 m <sup>2</sup> / 1 479,21 m <sup>2</sup>
Kubatura:	5 507,0 m <sup>3</sup>

<b>INFO-POŻ WALDEMAR KURZAWA</b> ul. 11 listopada 23/8, 62-540 Kleczew			
Nazwa obiektu budowlanego:	<b>UM w Koninie</b> <b>Budynek administracyjno-biurowy</b>		
Adres obiektu:	<b>ul. Wojska Polskiego 2,</b> <b>62 – 500 Konin</b>		
Treść rysunku:	<b>Plan usytuowania obiektu oraz terenu przyległego</b>	Nr rys.:	<b>1</b>



BUDYNEK „A”

BUDYNEK „B”



**PARTER**

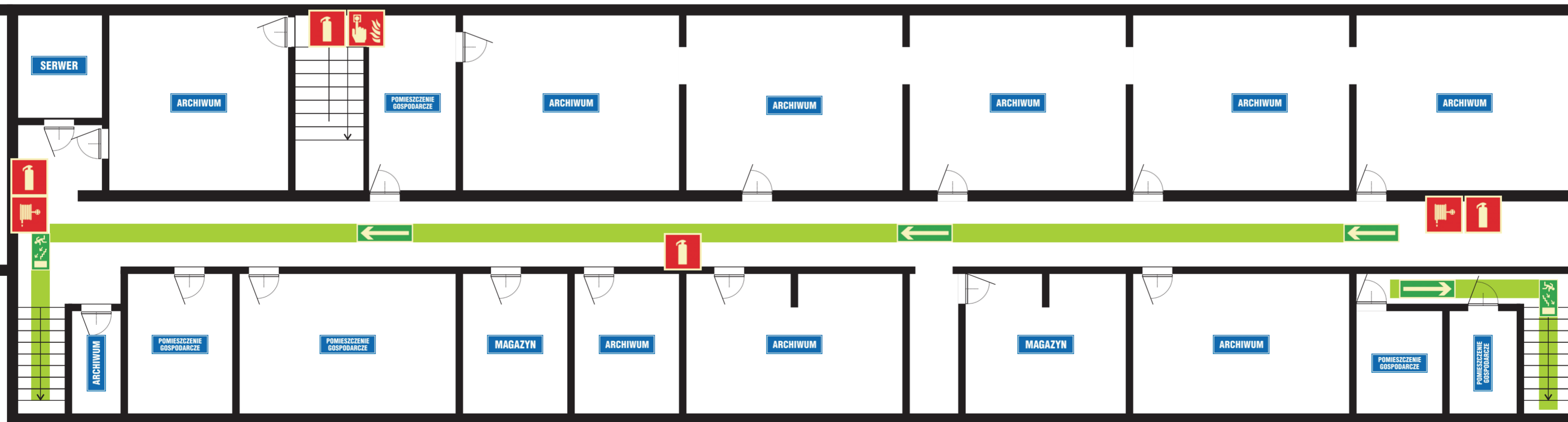
Max. liczba osób  
na kondygnacji - ok. 60

**LEGENDA**

-  WYJŚCIE EWAKUACYJNE
-  KIERUNEK DROGI EWAKUACYJNEJ
-  KIERUNEK DROGI EWAKUACYJNEJ - SCHODAMI W GÓRE
-  GAŚNICA
-  HYDRANT WEWNĘTRZNY
-  ALARM POŻAROWY (ROP)
-  PRZEWIDYWANA MAX. ILOŚĆ OSÓB W POMIESZCZENIU

BUDYNEK „A”

BUDYNEK „B”



**PIWNICA**

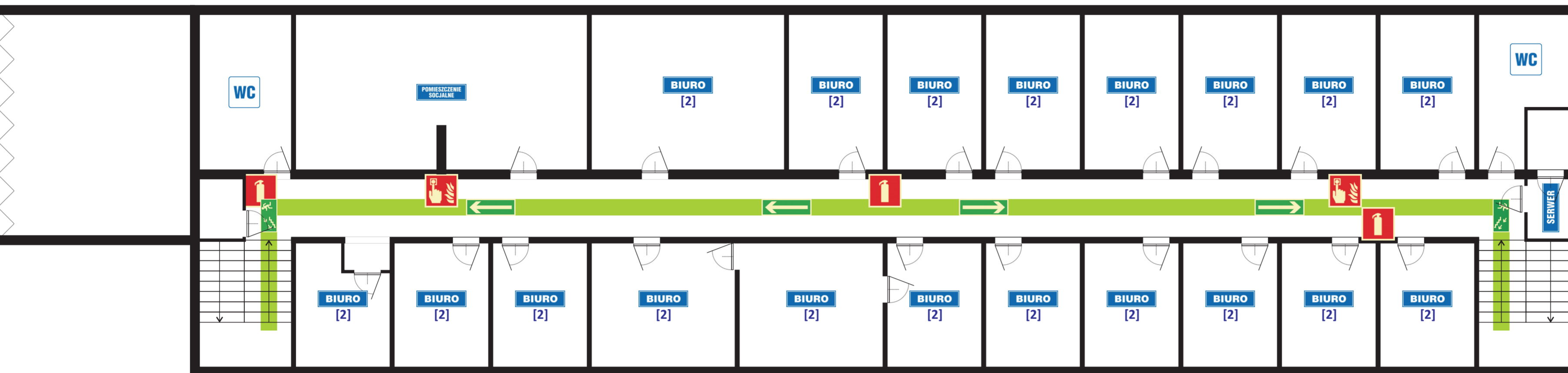
Brak pomieszczeń  
na pobyt ludzi

<b>INFO-POŻ WALDEMAR KURZAWA</b> ul. 11 listopada 23/8, 62-540 Klezew			
Nazwa obiektu budowlanego:	UM w Koninie Budynek administracyjno-biurowy		
Adres obiektu:	ul. Wojska Polskiego 2, 62 – 500 Konin		
Treść rysunku:	Rzut piwnicy i parteru	Nr rys.:	2



BUDYNEK „A”

BUDYNEK „B”



II PIĘTRO

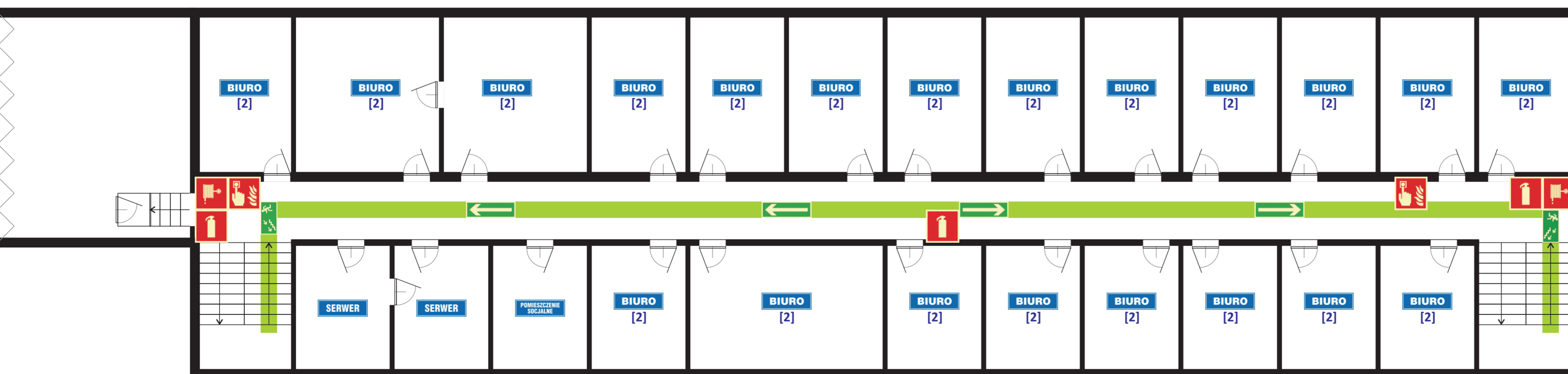
Max. liczba osób na kondygnacji - ok. 40

LEGENDA

-  WYJŚCIE EWAKUACYJNE
-  KIERUNEK DROGI EWAKUACYJNEJ
-  KIERUNEK DROGI EWAKUACYJNEJ - SCHODAMI W DÓŁ
-  GAŚNICA
-  HYDRANT WEWNĘTRZNY
-  ALARM POŻAROWY (ROP)
-  PRZEWIDYWANA MAX. ILOŚĆ OSÓB W POMIESZCZENIU

BUDYNEK „A”

BUDYNEK „B”



I PIĘTRO

Max. liczba osób na kondygnacji - ok. 40

INFO-POŻ WALDEMAR KURZAWA ul. 11 listopada 23/8, 62-540 Kleczew			
Nazwa obiektu budowlanego:	UM w Koninie Budynek administracyjno-biurowy		
Adres obiektu:	ul. Wojska Polskiego 2, 62 – 500 Konin		
Treść rysunku:	Rzut I i II piętra	Nr rys.:	3