

INFO-POŻ WALDEMAR KURZAWA  
ul. 11 listopada 23/8, 62-540 Kleczew

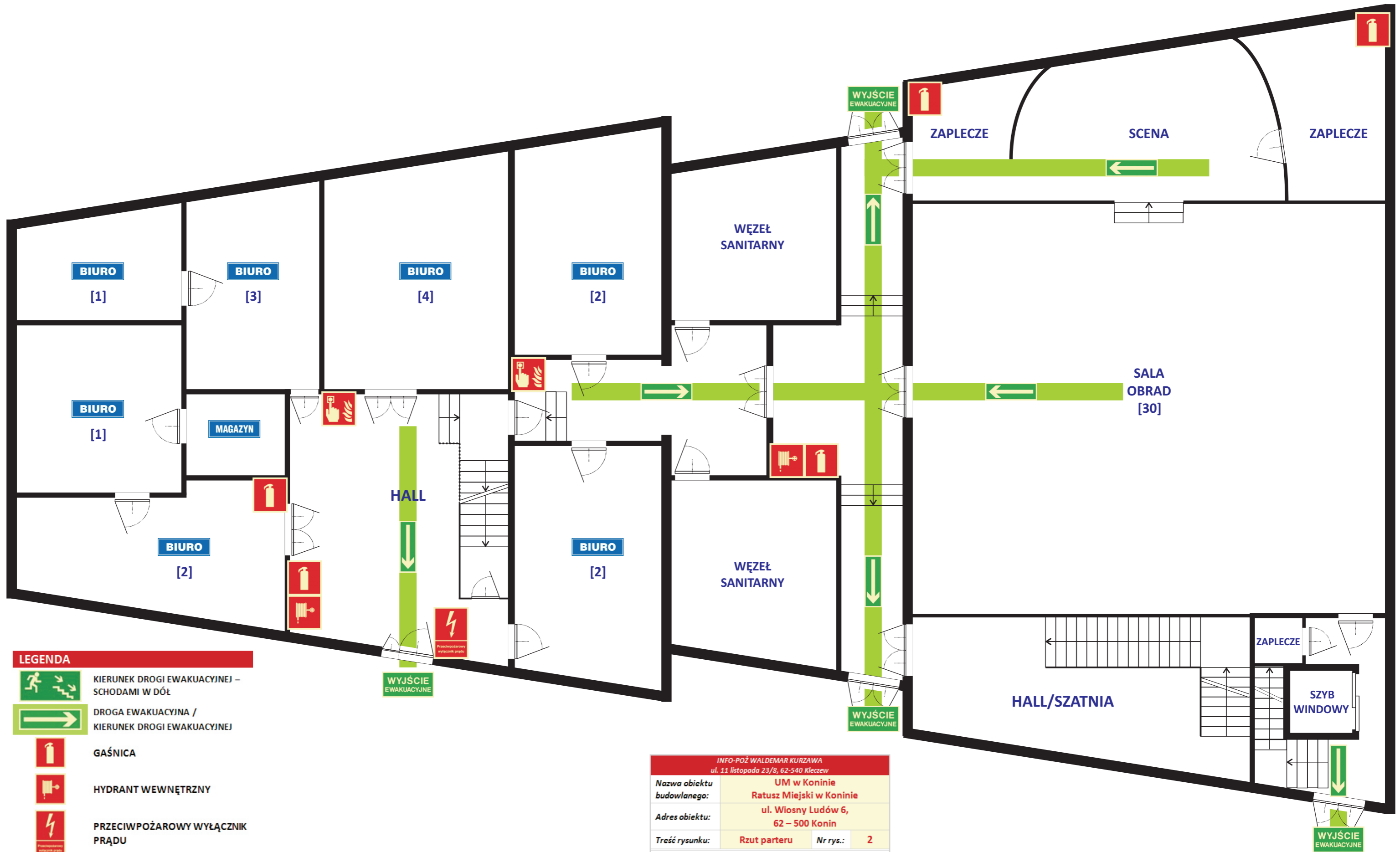
Nazwa obiektu budowlanego:	UM w Koninie Ratusz Miejski w Koninie		
Adres obiektu:	ul. Wiosny Ludów 6, 62 – 500 Konin		
Treść rysunku:	Plan usytuowania obiektu oraz terenu przyległego	Nr rys.:	1

**CHARAKTERYSTYCZNE DANE I PARAMETRY TECHNICZNE**

Przeznaczenie obiektu	Budynek użyteczności publicznej
Kategoria zagrożenia ludzi (ZL):	ZL III
Przewidywana max. liczba osób w budynku:	60
Gęstości obciążenia ogniowego:	Nie dotyczy
Ilość kondygnacji:	Nadziemnych – 3 Podziemnych – 1
Powierzchnia zabudowy:	1 251,78 m <sup>2</sup>
Powierzchnia użytkowa:	1 346,23 m <sup>2</sup>
Kubatura:	7 688,00 m <sup>3</sup>
Wysokość budynku:	w kalenicy – 14,75 m wieża – 16,70 m

**LEGENDA**

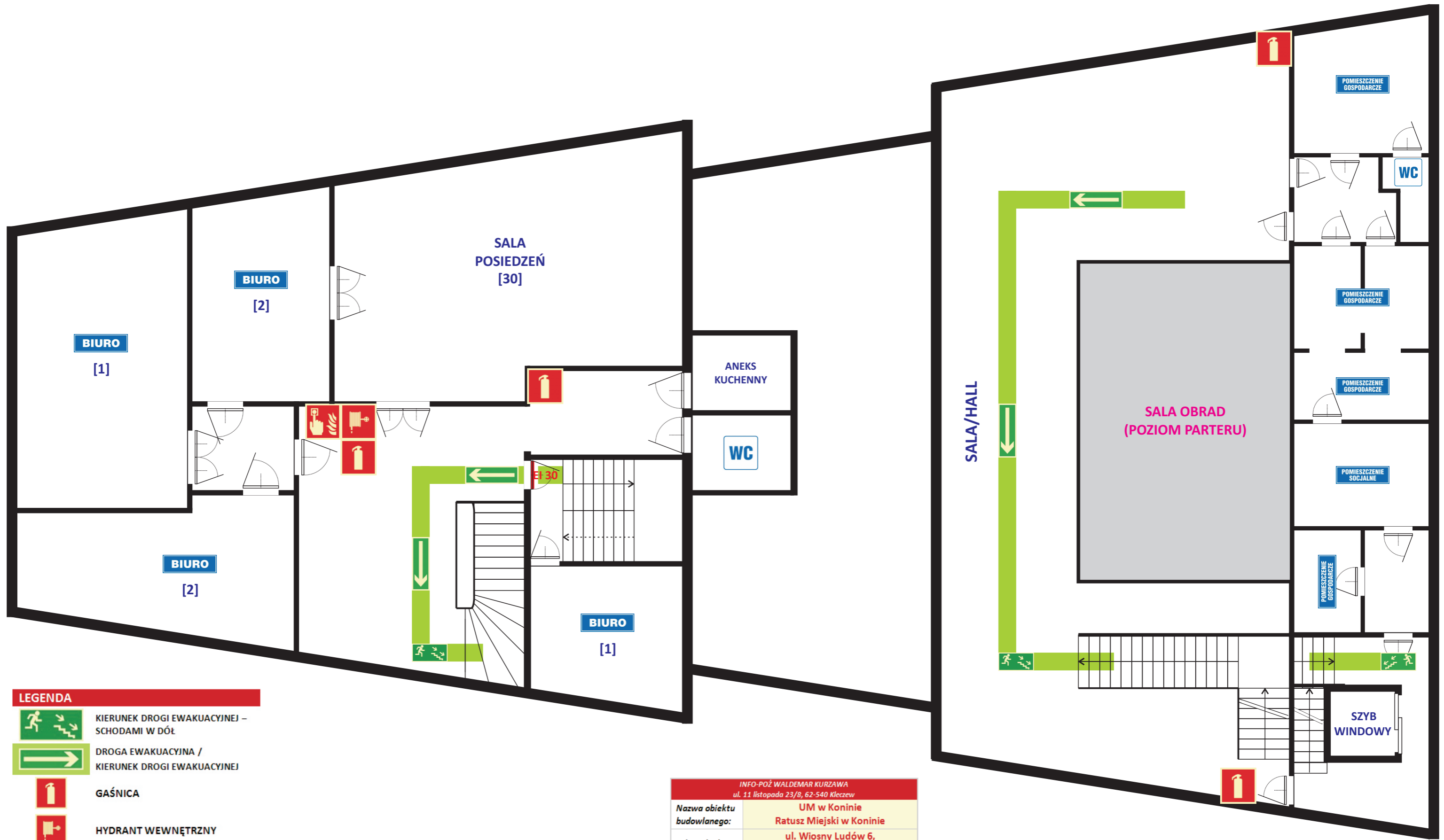
-  **HYDRANT ZEWNĘTRZNY**
-  **DROGA POŻAROWA**
-  **MIEJSCE ZBIÓRKI DO EWAKUACJI**
-  **WEJŚCIE DO BUDYNKU**



**LEGENDA**

-  KIERUNEK DROGI EWAKUACYJNEJ – SCHODAMI W DÓŁ
-  DROGA EWAKUACYJNA / KIERUNEK DROGI EWAKUACYJNEJ
-  GAŚNICA
-  HYDRANT WEWNĘTRZNY
-  PRZECIWPÓŻAROWY WYŁĄCZNIK PRĄDU
-  ALARM PPOŻ.
-  PRZEWIDYWANA MAX. ILOŚĆ OSÓB W POMIESZCZENIU

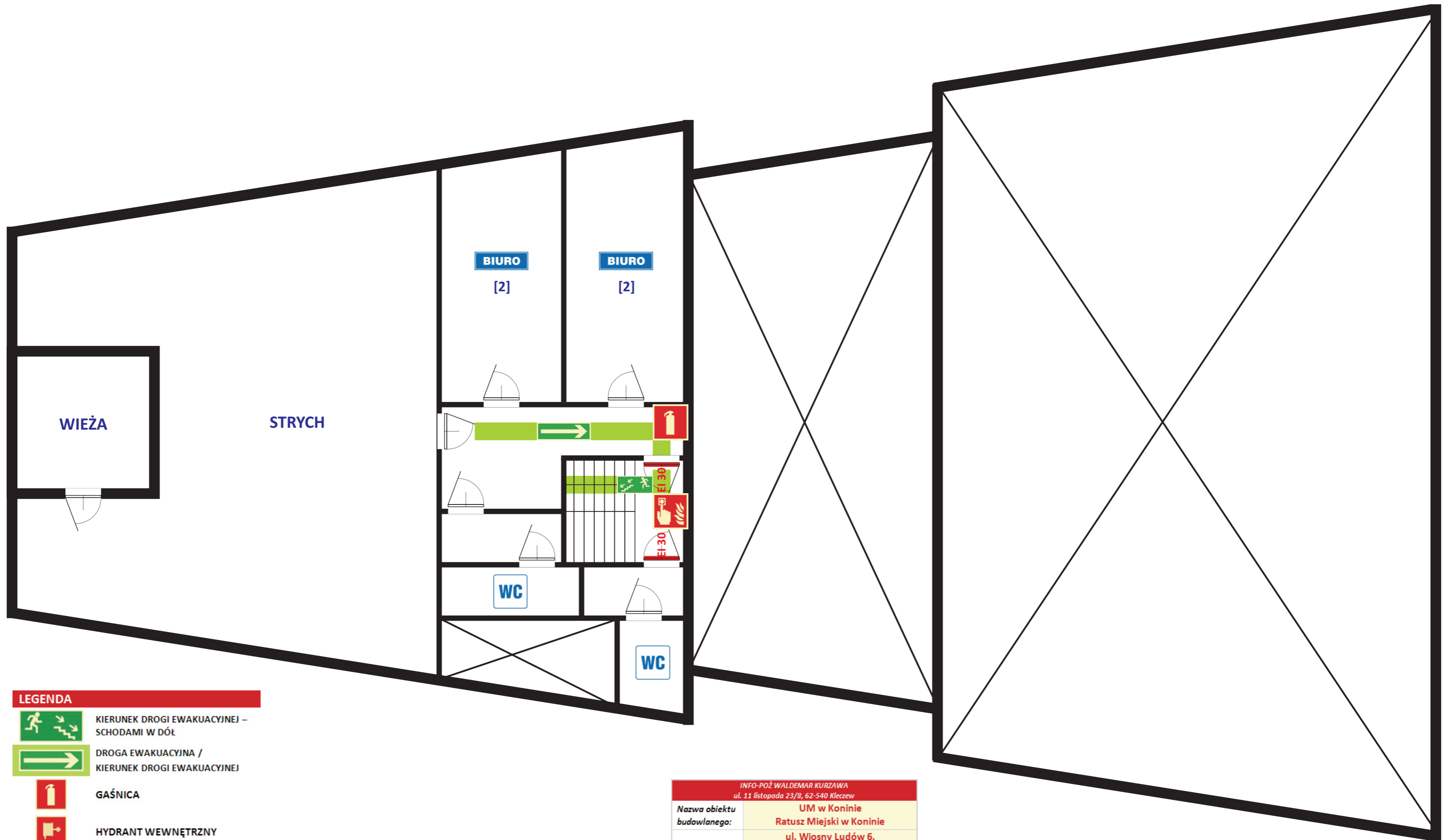
<b>INFO-POŻ WALDEMAR KURZAWA</b> ul. 11 listopada 23/8, 62-540 Kleczew			
Nazwa obiektu budowlanego:	<b>UM w Koninie</b> <b>Ratusz Miejski w Koninie</b>		
Adres obiektu:	<b>ul. Wiosny Ludów 6,</b> <b>62 – 500 Konin</b>		
Treść rysunku:	<b>Rzut parteru</b>	Nr rys.:	<b>2</b>
<i>Charakterystyczne dane kondygnacji</i>			
Kategoria zagrożenia ludzi (ZL):	<b>ZL III</b>		
Przewidywana maksymalna liczba osób na kondygnacji:	<b>45</b>		
Gęstości obciążenia ogniowego:	<b>Nie dotyczy</b>		



**LEGENDA**

-  KIERUNEK DROGI EWAKUACYJNEJ – SCHODAMI W DÓŁ
-  DROGA EWAKUACYJNA / KIERUNEK DROGI EWAKUACYJNEJ
-  GAŚNICA
-  HYDRANT WEWNĘTRZNY
-  ALARM PPOŻ.
-  DRZWI PRZECIWPOŻAROWE
-  PRZEWIDYWANA MAX. ILOŚĆ OSÓB W POMIESZCZENIU

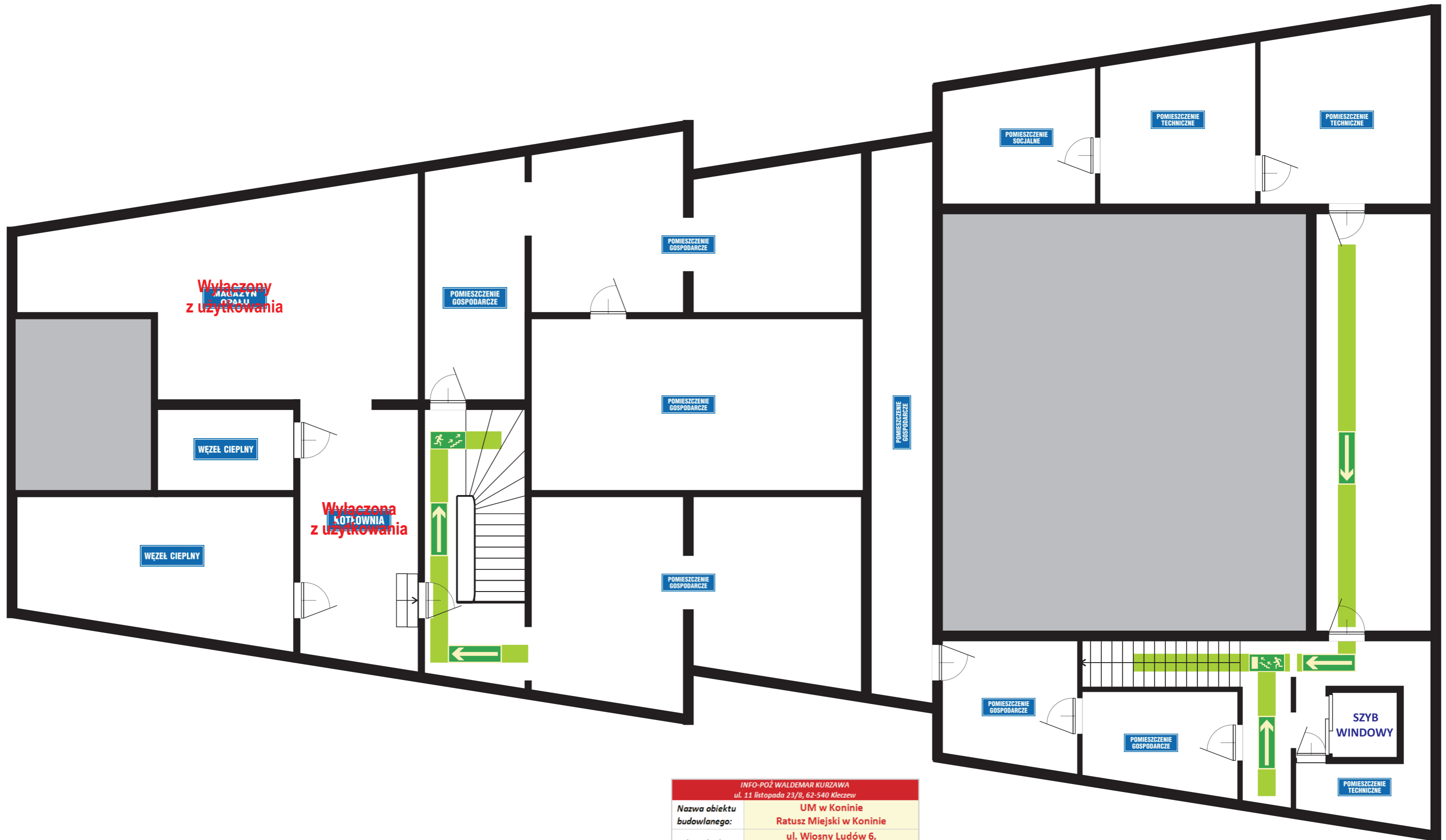
<b>INFO-POŻ WALDEMAR KURZAWA</b> <i>ul. 11 listopada 23/8, 62-540 Kleczew</i>			
Nazwa obiektu	UM w Koninie		
budowlanego:	Ratusz Miejski w Koninie		
Adres obiektu:	ul. Wiosny Ludów 6, 62 – 500 Konin		
Treść rysunku:	Rzut piętra	Nr rys.:	3
<i>Charakterystyczne dane kondygnacji</i>			
Kategoria zagrożenia ludzi (ZL):	ZL III		
Przewidywana maksymalna liczba osób na kondygnacji:	40		
Gęstości obciążenia ogniowego:	Nie dotyczy		





### LEGENDA

-  KIERUNEK DROGI EWAKUACYJNEJ – SCHODAMI W DÓŁ
-  DROGA EWAKUACYJNA / KIERUNEK DROGI EWAKUACYJNEJ
-  GAŚNICA
-  HYDRANT WEWNĘTRZNY
-  ALARM PPOŻ.
-  DRZWI PRZECIWPÓŻAROWE
-  PRZEWIDYWANA MAX. ILOŚĆ OSÓB W POMIESZCZENIU

INFO-POŻ WALDEMAR KURZAWA ul. 11 listopada 23/8, 62-540 Kleczew	
Nazwa obiektu budowlanego:	UM w Koninie Ratusz Miejski w Koninie
Adres obiektu:	ul. Wiosny Ludów 6, 62 – 500 Konin
Treść rysunku:	Rzut poddasza    Nr rys.:    4
<i>Charakterystyczne dane kondygnacji</i>	
Kategoria zagrożenia ludzi (ZL):	ZL III
Przewidywana maksymalna liczba osób na kondygnacji:	4
Gęstości obciążenia ogniowego:	Nie dotyczy



**LEGENDA**

-  KIERUNEK DROGI EWAKUACYJNEJ – SCHODAMI W GÓRĘ
-  DROGA EWAKUACYJNA / KIERUNEK DROGI EWAKUACYJNEJ

INFO-POŻ WALDEMAR KURZAWA ul. 11 listopada 23/8, 62-540 Kleczew			
Nazwa obiektu budowlanego:	UM w Koninie Ratusz Miejski w Koninie		
Adres obiektu:	ul. Wiosny Ludów 6, 62 – 500 Konin		
Treść rysunku:	Rzut piwnicy	Nr rys.:	5
Charakterystyczne dane kondygnacji			
Kategoria zagrożenia ludzi (ZL):	Nie dotyczy		
Przewidywana maksymalna liczba osób na kondygnacji:	Nie dotyczy		
Gęstości obciążenia ogniowego:	Nie dotyczy		