



INFO-POŻ WALDEMAR KURZAWA  
ul. 11 listopada 23/8, 62-540 Kleczew

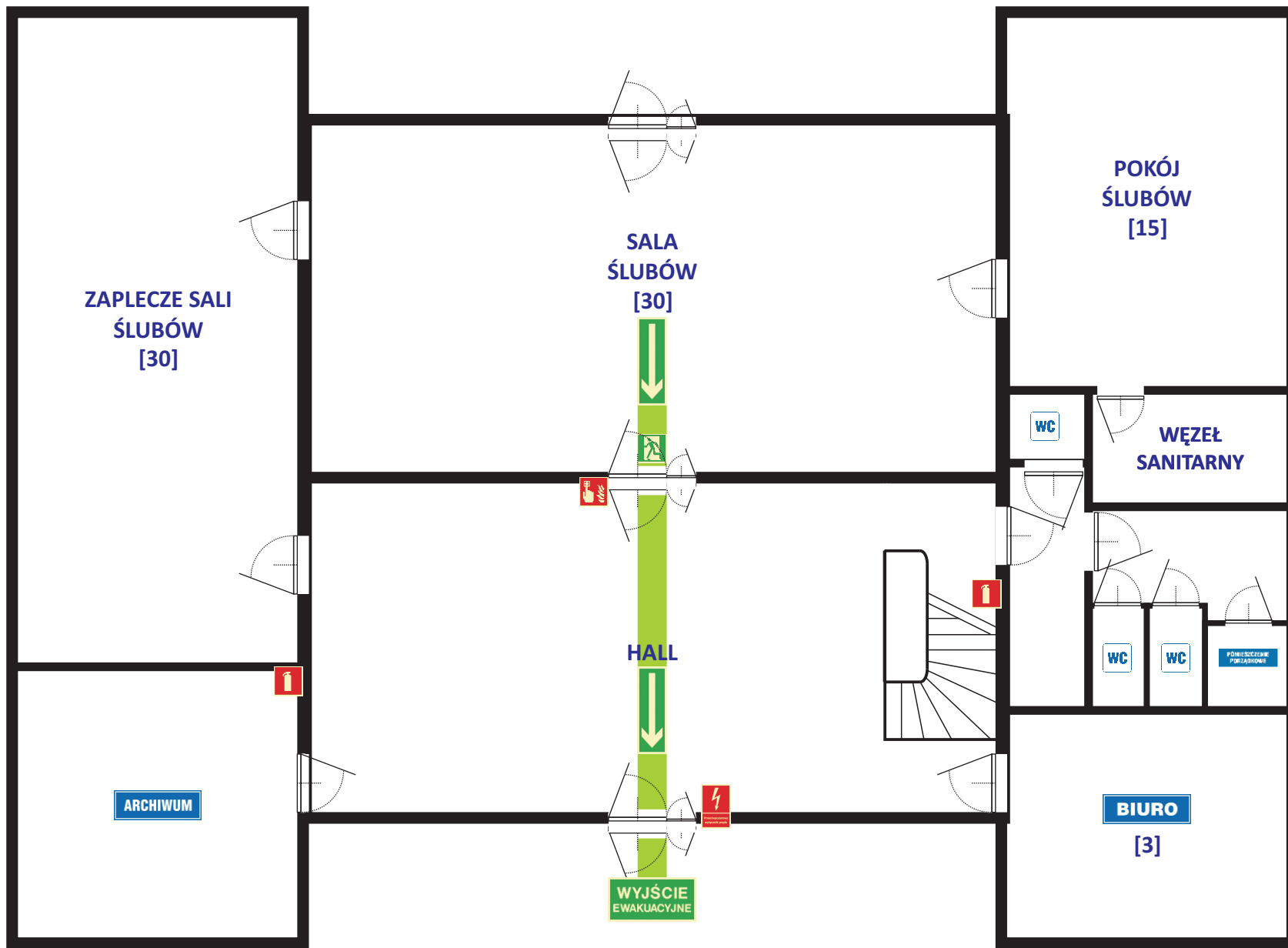
Nazwa obiektu budowlanego:	UM w Koninie Urząd Stanu Cywilnego w Koninie		
Adres obiektu:	ul. Obrońców Westerplatte 2, 62 – 500 Konin		
Treść rysunku:	Plan usytuowania obiektu oraz terenu przyległego	Nr rys.:	1

**CHARAKTERYSTYCZNE DANE I PARAMETRY TECHNICZNE**

Przeznaczenie obiektu	Budynek użyteczności publicznej
Kategoria zagrożenia ludzi (ZL):	ZL III
Przewidywana max. liczba osób w budynku:	35
Gęstości obciążenia ogniowego:	Nie dotyczy
Ilość kondygnacji:	Nadziemnych – 3 Podziemnych – 0
Powierzchnia zabudowy:	ok. 341,3 m <sup>2</sup>
Powierzchnia użytkowa:	401,51 m <sup>2</sup>
Kubatura:	1 814,00 m <sup>3</sup>
Wysokość budynku:	9,24 m

**LEGENDA**

-  **HYDRANT ZEWNĘTRZNY**
-  **DROGA POŻAROWA**
-  **MIEJSCE ZBIÓRKI DO EWAKUACJI**
-  **WEJŚCIE DO BUDYNKU**



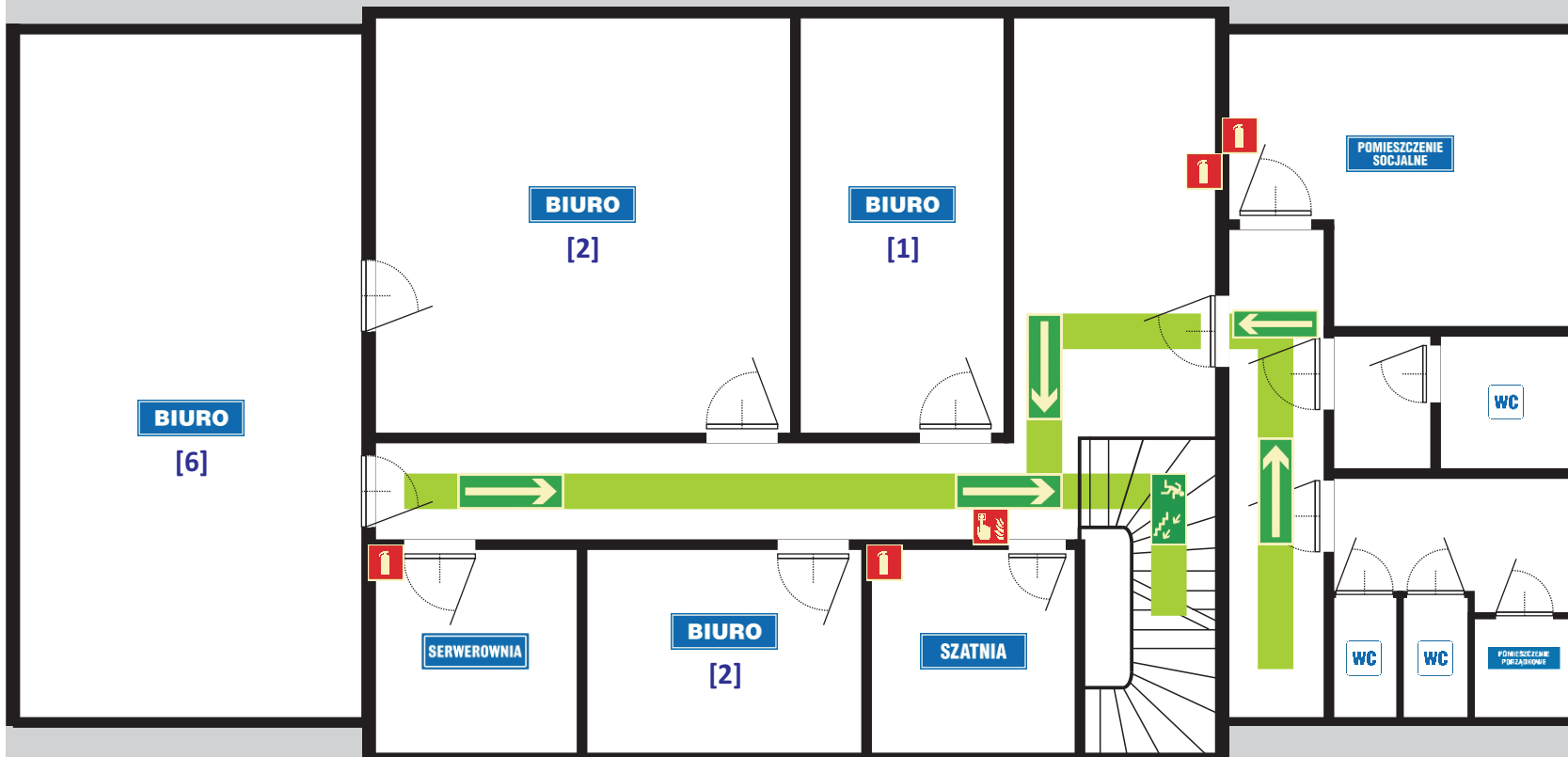
**LEGENDA**

-  WYJŚCIE EWAKUACYJNE
-  DROGA EWAKUACYJNA / KIERUNEK DROGI EWAKUACYJNEJ
-  GAŚNICA
-  ALARM PPOŻ.
-  PRZECIWPOŻAROWY WYŁĄCZNIK PRĄDU
-  PRZEWIDYWANA MAX. ILOŚĆ OSÓB W POMIESCZENIU

INFO-POŻ WALDEMAR KURZAWA  
ul. 11 listopada 23/8, 62-540 Kleczew

Nazwa obiektu budowlanego:	UM w Koninie Urząd Stanu Cywilnego w Koninie		
Adres obiektu:	ul. Obrońców Westerplatte 2, 62 – 500 Konin		
Treść rysunku:	Rzut parteru	Nr rys.:	2

Charakterystyczne dane kondygnacji	
Kategoria zagrożenia ludzi (ZL):	ZL III
Przewidywana maksymalna liczba osób na kondygnacji:	ok. 35
Gęstości obciążenia ogniowego:	Nie dotyczy



### LEGENDA

-  KIERUNEK DROGI EWAKUACYJNEJ – SCHODAMI W DÓŁ
-  DROGA EWAKUACYJNA / KIERUNEK DROGI EWAKUACYJNEJ
-  GAŚNICA
-  ALARM PPOŻ.
-  PRZEWIDYWANA MAX. ILOŚĆ OSÓB W POMIESZCZENIU

INFO-POŻ WALDEMAR KURZAWA  
ul. 11 listopada 23/8, 62-540 Kleczew

Nazwa obiektu budowlanego:	UM w Koninie Urząd Stanu Cywilnego w Koninie		
Adres obiektu:	ul. Obrońców Westerplatte 2, 62 – 500 Konin		
Treść rysunku:	Rzut poddasza	Nr rys.:	3

#### Charakterystyczne dane kondygnacji

Kategoria zagrożenia ludzi (ZL):	ZL III
Przewidywana maksymalna liczba osób na kondygnacji:	ok. 10
Gęstości obciążenia ogniowego:	Nie dotyczy



WYŁĄCZONE Z UŻYTKOWANIA

INFO-POŻ WALDEMAR KURZAWA  
ul. 11 listopada 23/8, 62-540 Kleczew

Nazwa obiektu budowlanego:	UM w Koninie Urząd Stanu Cywilnego w Koninie		
Adres obiektu:	ul. Obrońców Westerplatte 2, 62 – 500 Konin		
Treść rysunku:	Rzut strychu	Nr rys.:	4

Charakterystyczne dane kondygnacji

Kategoria zagrożenia ludzi (ZL):	Nie dotyczy
Przewidywana maksymalna liczba osób na kondygnacji:	Nie dotyczy
Gęstości obciążenia ogniowego:	Nie dotyczy