

**UCHWAŁA NR 932**  
**RADY MIASTA KONINA**  
z dnia 24 maja 2023 roku  
**w sprawie nabycia nieruchomości.**

Na podstawie art. 18 ust. 2 pkt 9 lit. a ustawy z dnia 8 marca 1990 roku o samorządzie gminnym (Dz. U. z 2023 r. poz. 40 ze zm.) oraz art. 13 ust. 1 ustawy z dnia 21 sierpnia 1997 roku o gospodarce nieruchomościami (Dz. U. z 2023 poz. 344) - **Rada Miasta Konina uchwala, co następuje:**

**§ 1.**

Wyraża zgodę na nabycie na rzecz Miasta Konina nieruchomości położonych w Koninie, w obrębach Chorzeń oraz Nowy Dwór, oznaczonych w ewidencji gruntów i budynków numerami:

1. obręb Chorzeń: 42/3, 61/3, 43/3, 60/3, 44/3, 45/3, 46/3, 48/3, 49/5,
2. obręb Nowy Dwór: 16/3, 17/3, 18/7, 18/9, 19/8, 19/10, 23/3, 25/3, 27/3, 29/3, 31/3, 33/3, 35/3, 36/3, 37/9, 37/7, 42/3, 40/3, 43/3.

**§ 2.**

Wykonanie uchwały powierza Prezydentowi Miasta Konina.

**§ 3.**

Uchwała wchodzi w życie z dniem podjęcia.

**Przewodniczący**  
**Rady Miasta Konina**

***/-/ Tadeusz Wojdyński***

**UZASADNIENIE**  
**DO UCHWAŁY NR 932**  
**RADY MIASTA KONINA**  
z dnia 24 maja 2023 roku  
**w sprawie nabycia nieruchomości.**

Objęte uchwałą nieruchomości położone są w obrębach ewidencyjnych Chorzeń oraz Nowy Dwór i stanowią własność prywatną.

Zgodnie z Uchwałą Nr 688 Rady Miasta Konina z dnia 28 marca 2018 roku w sprawie miejscowego planu zagospodarowania przestrzennego miasta Konina dla wybranych obszarów przy ul. Parowozownia oraz dla rejonu przy ul. Zakładowej, część wschodnia (Dz. Urz. Woj. Wielkopolskiego z dnia 6 kwietnia 2018 r. poz. 3161):

- działki oznaczone numerami ewidencyjnymi 43/3, 60/3, 44/3, 45/3, 46/3, 48/3, 49/5 (obręb Chorzeń) znajdują się na terenie oznaczonym w planie następującym symbolem i przeznaczone są pod: KDG – teren drogi publicznej głównej,
- działka oznaczona numerem ewidencyjnym 42/3 znajduje się na terenie oznaczonym w planie następującymi symbolami i przeznaczona jest pod: KDG – teren drogi publicznej głównej, 1 KDL – tereny drogi publicznej lokalnej,
- działka oznaczona numerem ewidencyjnym 61/3 znajduje się na terenie oznaczonym w planie następującymi symbolami i przeznaczona jest pod: KDG – teren drogi publicznej głównej, 4 KDL – tereny drogi publicznej lokalnej.

Zgodnie z Uchwałą Nr 788 Rady Miasta Konina z dnia 25 września 2002 roku w sprawie miejscowego planu zagospodarowania przestrzennego miasta Konina, w części dotyczącej rejonu: Poznańska – Kleczewska – Zakładowa, w prawobrzeżnej części miasta (opubl. w Dz. Urz. Woj. Wielkopolskiego nr 142, poz. 3870 z dnia 26 listopada 2002 r.) działki oznaczone numerami ewidencyjnymi 16/3, 17/3, 18/7, 18/9, 19/8, 19/10, 23/3, 25/3, 27/3, 29/3, 31/3, 33/3, 35/3, 36/3, 37/9, 37/7, 42/3, 40/3, 43/3 (obręb Nowy Dwór) znajdują się na terenie oznaczonym w planie następującym symbolem i przeznaczone są pod: KG-2 – tereny dróg publicznych klasy drogi głównej.

Zakup działek podyktowany jest koniecznością uregulowania stanu prawnego nieruchomości, na których w 2011 r. wybudowano łącznik pomiędzy ul. Rumiankową i ul. Zakładową. Łącznik został wybudowany w związku z przebudową i wyłączeniem z ruchu wiaduktu Pokoju (poprzednia nazwa wiadukt Briański) leżącego w ciągu drogi wojewódzkiej nr 264. Miasto Konin z właścicielami działek, na których zlokalizowano inwestycję podpisało umowy na korzystanie z części tych nieruchomości i w ramach tych umów wypłaca odszkodowania, co generuje cykliczne koszty budżetowe.

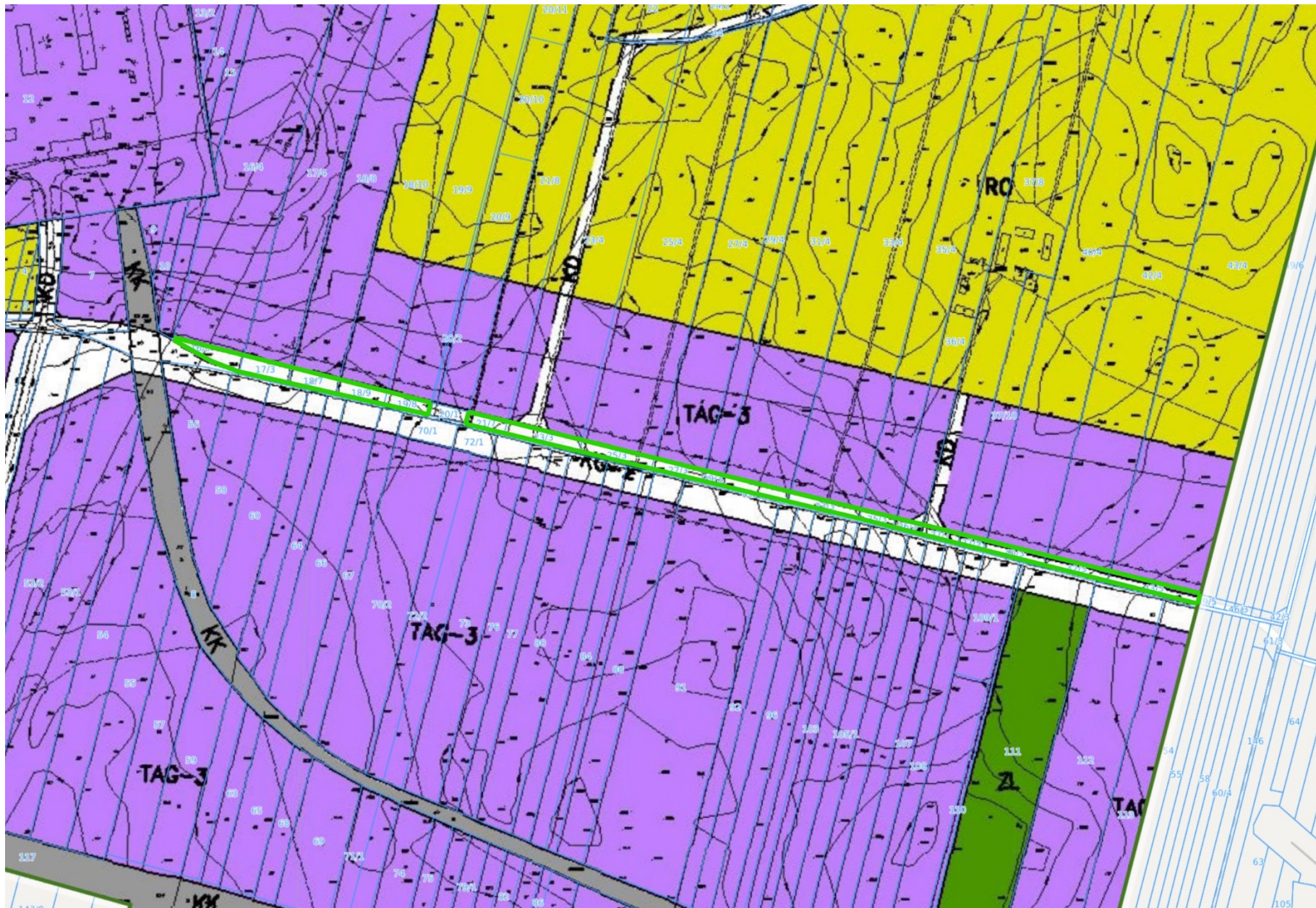
W 2022 roku Miasto Konin dokonało podziałów geodezyjnych nieruchomości, na których zlokalizowany jest łącznik pomiędzy ul. Rumiankową i ul. Zakładową, co umożliwi zakup wydzielonych pod drogę działek. W związku z powyższym przyjęcie uchwały, wyrażającej zgodę na nabycie przez Miasto Konin prawa własności objętych uchwałą nieruchomości jest uzasadnione.

**Przewodniczący  
Rady Miasta Konina**

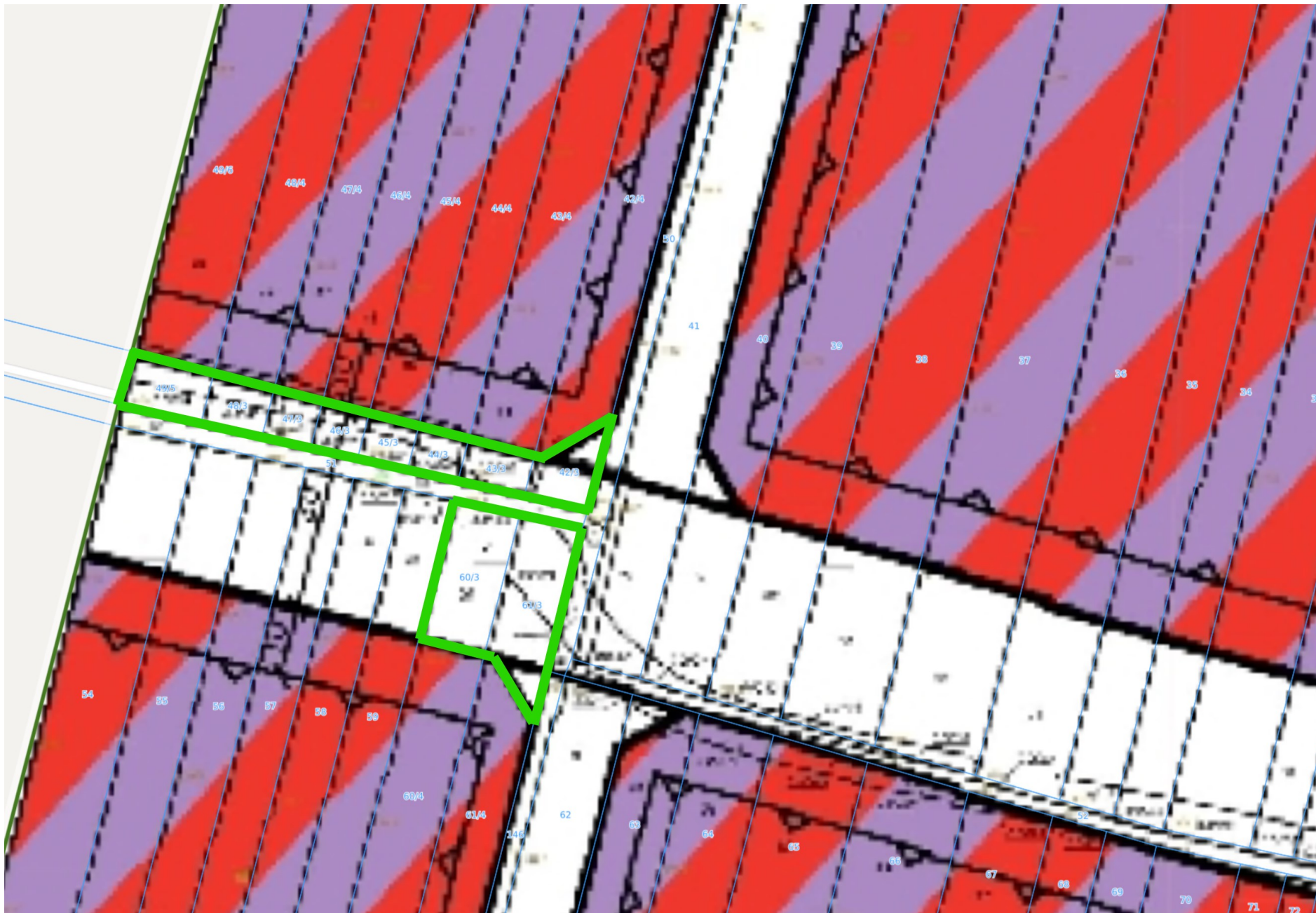
***/-/ Tadeusz Wojdyński***

Załącznik nr 1 – mapy

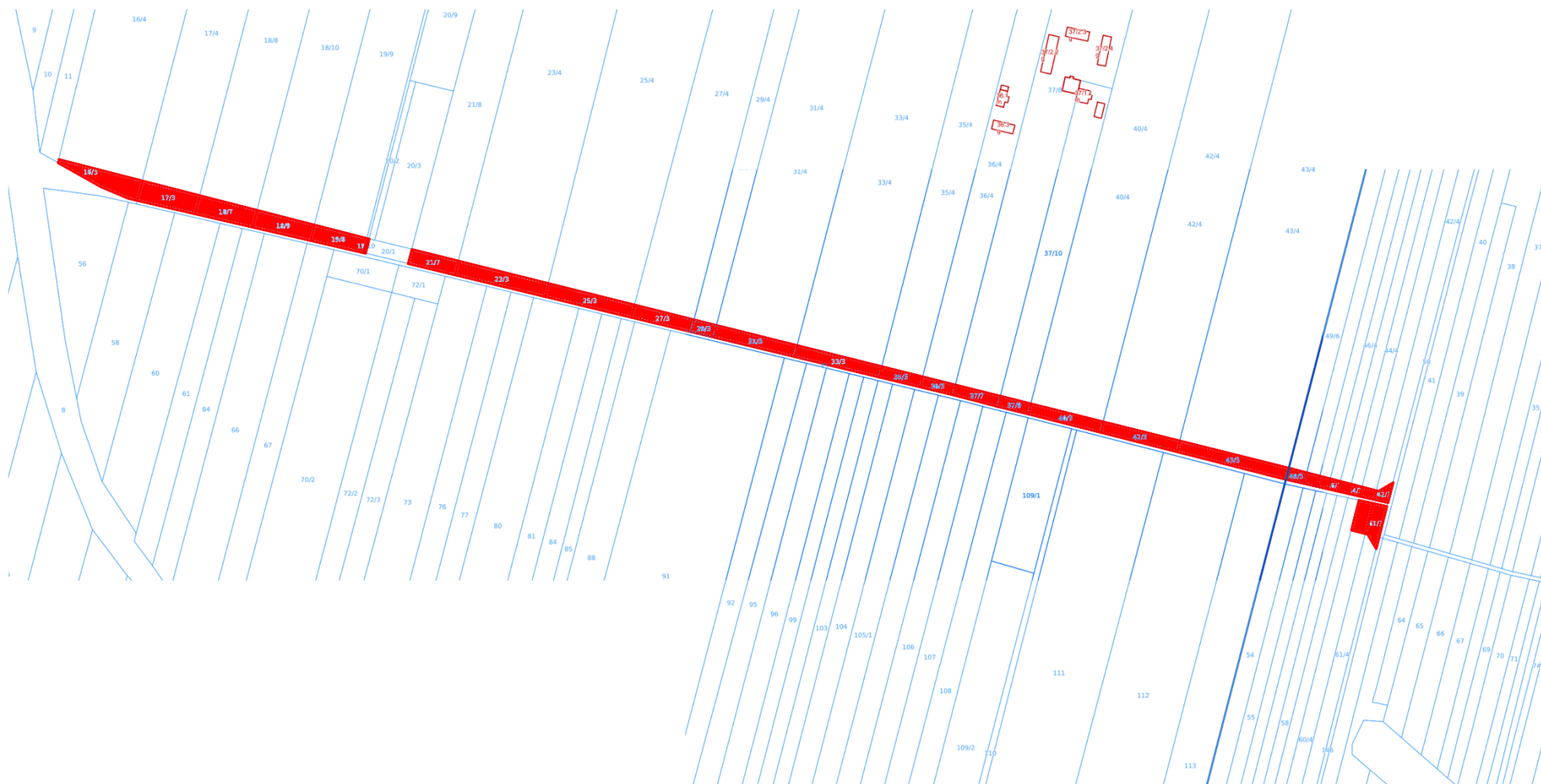
Miejscowy plan zagospodarowania przestrzennego dla działek w obrębie Nowy Dwór



Miejscowy plan zagospodarowania przestrzennego dla działek w obrębie Chorzeń



# Mapa 1:1000 – obręby Nowy Dwór oraz Chorzeń



Mapa 1:1000 (Ortofotomapa)

