

UCHWAŁA NR 911
RADY MIASTA KONINA
z dnia 22 marca 2023 roku
w sprawie nabycia nieruchomości.

Na podstawie art. 18 ust. 2 pkt 9 lit. a ustawy z dnia 8 marca 1990 roku o samorządzie gminnym (Dz. U. z 2023 r. poz. 40) oraz art. 13 ust. 1 ustawy z dnia 21 sierpnia 1997 roku o gospodarce nieruchomościami (Dz. U. z 2023 poz. 344) - **Rada Miasta Konina uchwala, co następuje:**

§ 1.

Wyraża zgodę na nabycie na rzecz Miasta Konina nieruchomości położonej w Koninie, obręb Międzylesie, oznaczonej w ewidencji gruntów i budynków numerem 67/5, o powierzchni 0,0061 ha.

§ 2.

Wykonanie uchwały powierza się Prezydentowi Miasta Konina.

§ 3.

Uchwała wchodzi w życie z dniem podjęcia.

Przewodniczący
Rady Miasta Konina

/-/ Tadeusz Wojdyński

UZASADNIENIE
DO UCHWAŁY NR 911
RADY MIASTA KONINA
z dnia 22 marca 2023 roku
w sprawie nabycia nieruchomości.

Objęta uchwałą nieruchomość o powierzchni 0,0061 ha położona jest w obrębie ewidencyjnym Międzylesie i stanowi własność prywatną.

Zgodnie z Uchwałą Nr 314 Rady Miasta Konina z dnia 30 czerwca 2004 roku w sprawie miejscowego planu zagospodarowania przestrzennego miasta Konina, w części dotyczącej rejonu Międzylesie – Zachód działka oznaczona numerem ewidencyjnym 67/5 znajduje się na terenie oznaczonym w planie symbolem C3ZI^Wx i przeznaczona jest pod zieleń miejską o funkcji izolacyjnej i odcinek rowu odprowadzającego wody powierzchniowe poza granice planu.

Zakup działki objętej uchwałą podyktowany jest realizacją miejscowego planu zagospodarowania przestrzennego oraz zapewnienia traktu komunikacyjnego do ulic Króliczej, Zajęczej oraz Jeżowej od strony ulicy Kleczewskiej.

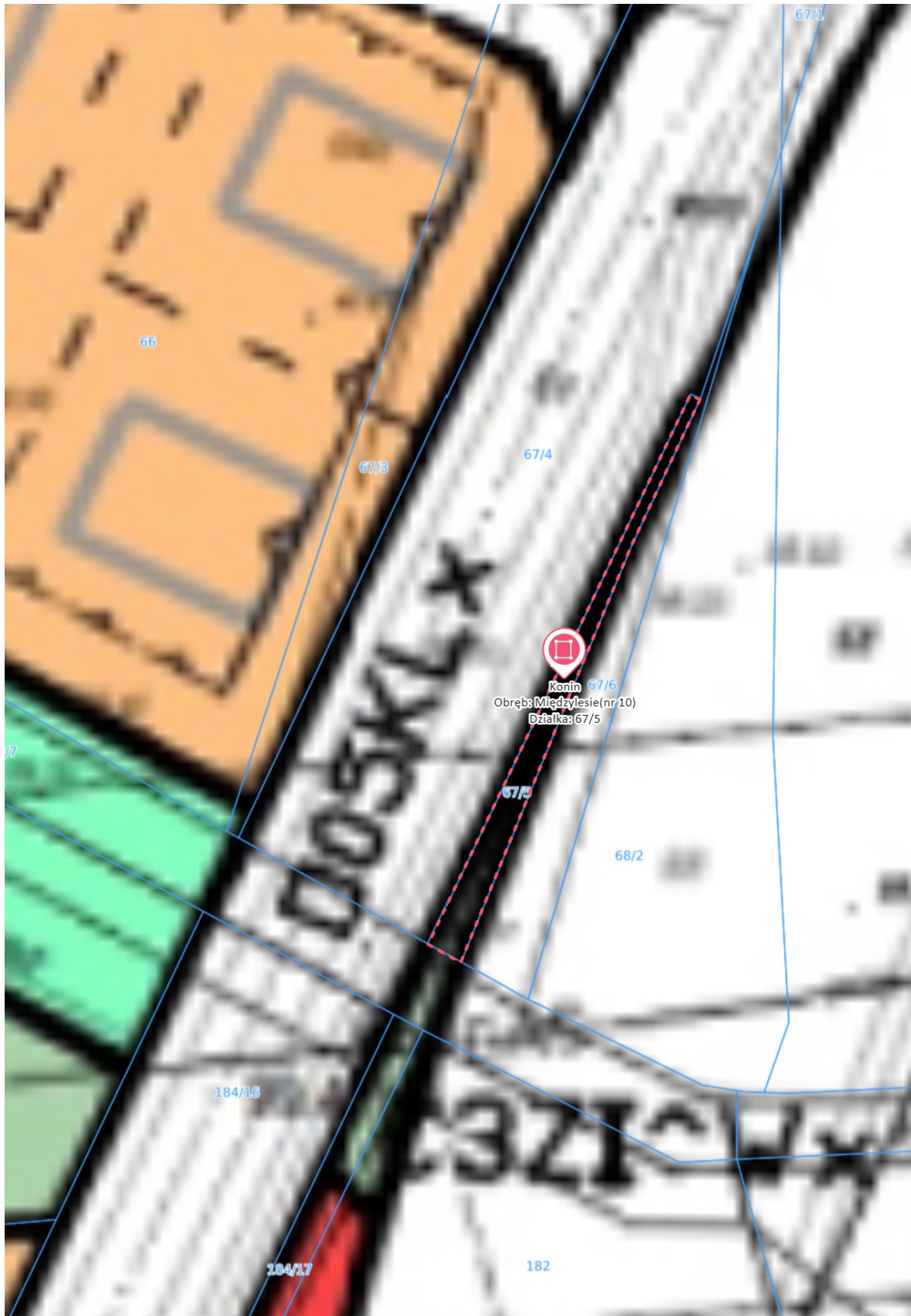
W związku z powyższym przyjęcie uchwały, wyrażającej zgodę na nabycie przez Miasto Konin prawa własności działki 67/5 obręb Międzylesie jest uzasadnione.

Przewodniczący
Rady Miasta Konina

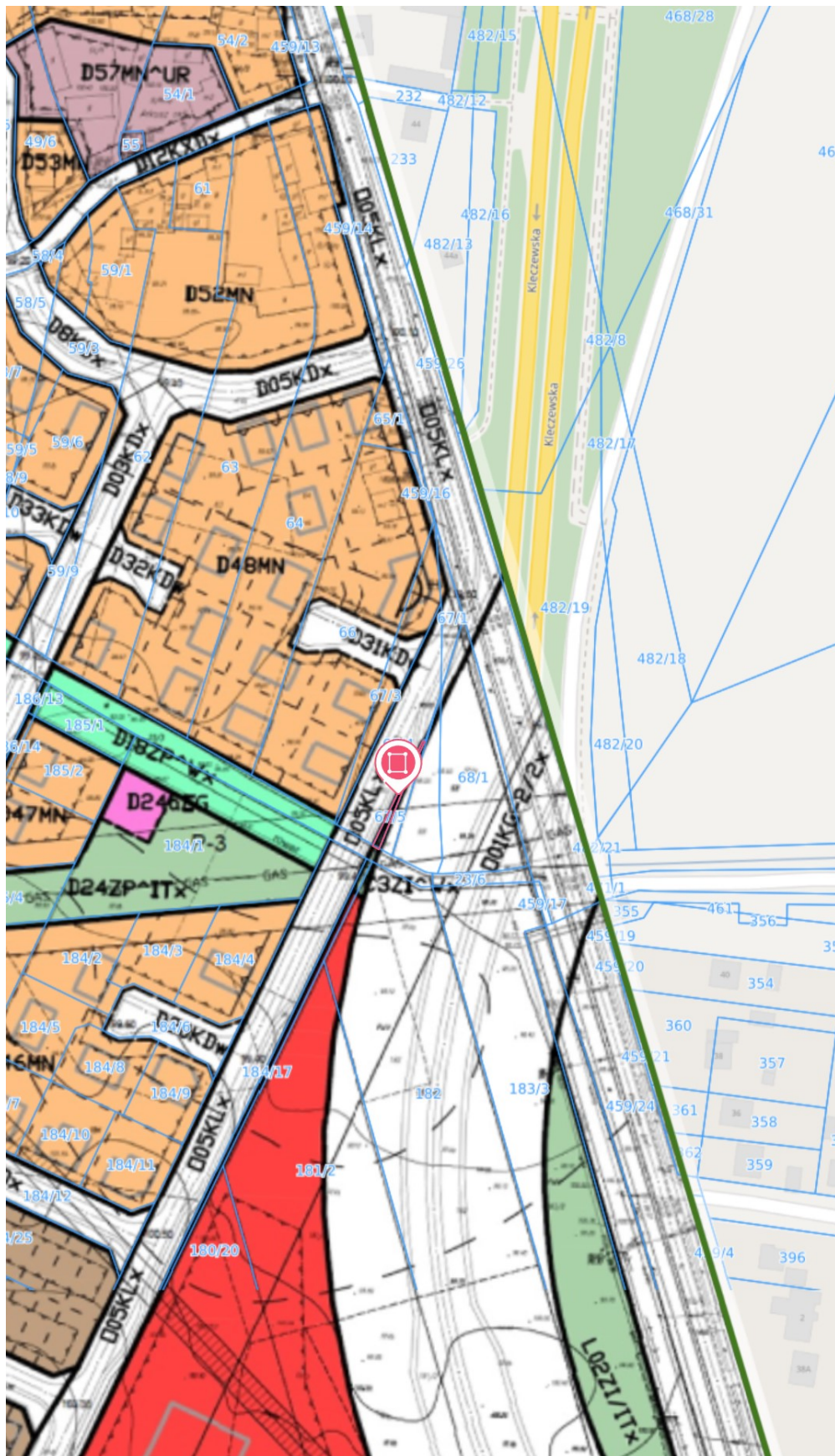
/-/ Tadeusz Wojdyński

Załącznik nr 1 – mapy

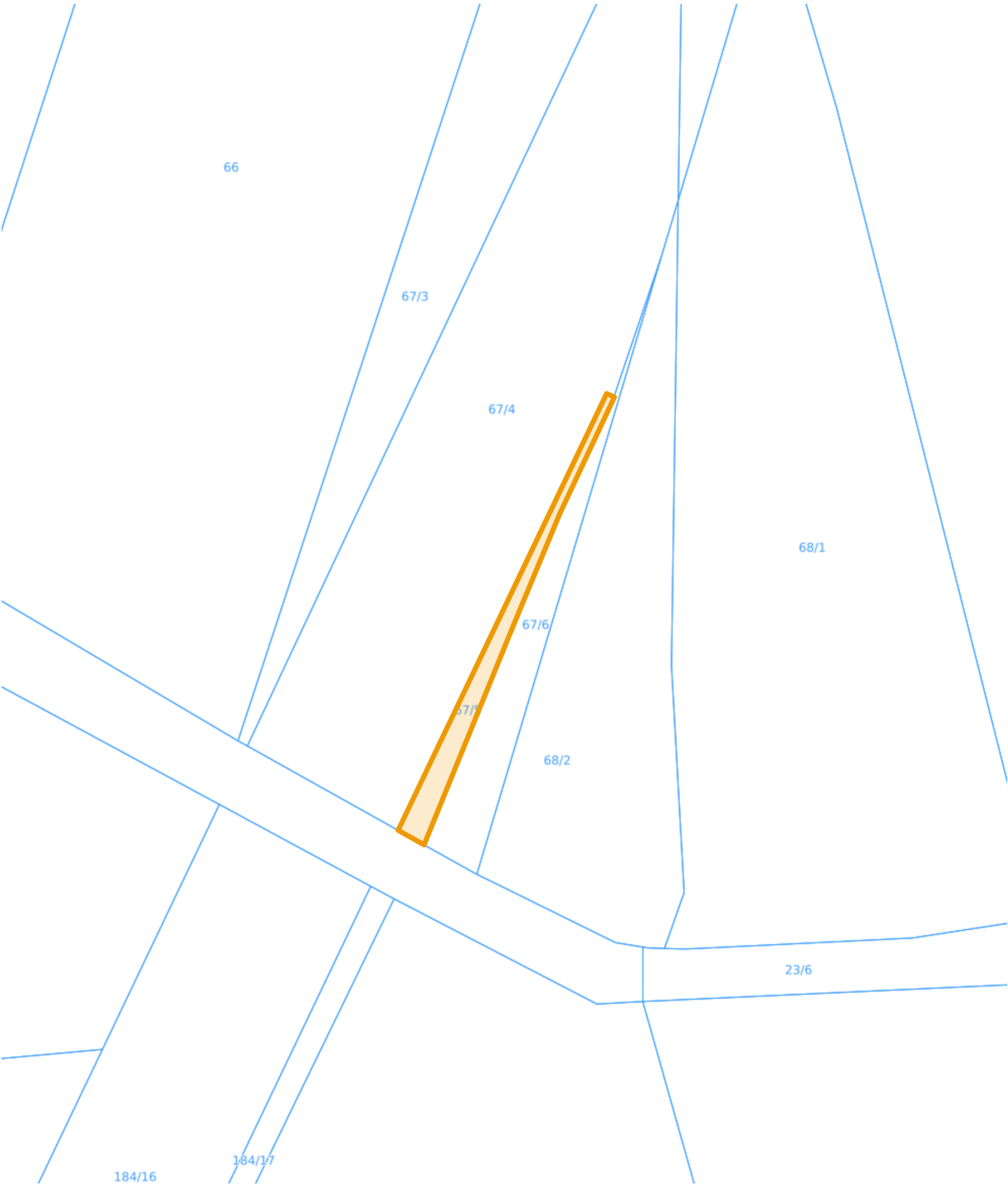
Miejscowy plan zagospodarowania przestrzennego



Miejscowy plan zagospodarowania przestrzennego



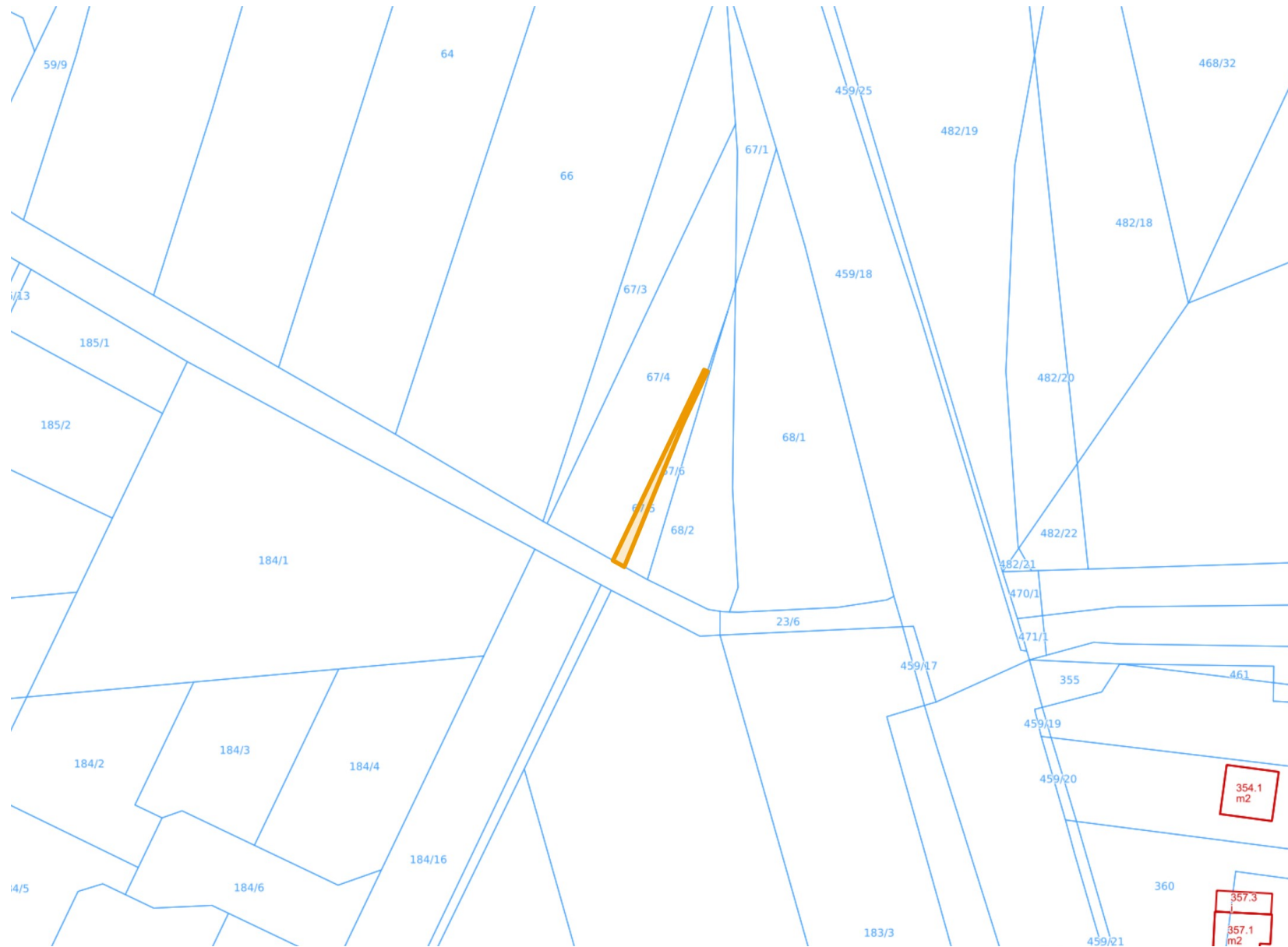
Mapa 1:250



Mapa 1:250 (Ortofotomapa)



Mapa 1:500



Mapa 1:500 (Ortofotomapa)

