

**UCHWAŁA NR 837**  
**RADY MIASTA KONINA**  
z dnia 30 listopada 2022 roku  
**w sprawie nabycia nieruchomości.**

Na podstawie art. 18 ust. 2 pkt 9 lit. a ustawy z dnia 8 marca 1990 roku o samorządzie gminnym (Dz. U. z 2022 r. poz. 559 ze zm.) oraz art. 13 ust. 1 ustawy z dnia 21 sierpnia 1997 roku o gospodarce nieruchomościami (Dz. U. z 2021 poz. 1899 ze zm.) –

**Rada Miasta Konina uchwala, co następuje:**

**§ 1.**

Wyraża zgodę na nabycie na rzecz Miasta Konina nieruchomości położonej w Koninie, obręb Niestuszy, oznaczonej w ewidencji gruntów i budynków numerem 115/4 o powierzchni 0,1847 ha.

**§ 2.**

Wykonanie uchwały powierza się Prezydentowi Miasta Konina.

**§ 3.**

Uchwała wchodzi w życie z dniem podjęcia.

**Przewodniczący**  
**Rady Miasta Konina**

***/-/ Tadeusz Wojdyński***

**UZASADNIENIE**  
**DO UCHWAŁY NR 837**  
**RADY MIASTA KONINA**  
z dnia 30 listopada 2022 roku  
**w sprawie nabycia nieruchomości.**

Objęta uchwałą nieruchomość oznaczona nr ewidencyjnym 115/4 położona jest w obrębie ewidencyjnym Niesłusz i stanowi własność prywatną.

Na mocy decyzji Prezydenta Miasta Konina z dnia 22 maja 2019 roku zezwalającej na realizację inwestycji drogowej pn. „*Budowa połączenia ul. Ignacego Paderewskiego z ul. Wyzwolenia w Koninie w związku z modernizacją linii kolejowej E-20*” Miasto Konin przejęło należącą do tego samego właściciela działkę 115/3 na cele realizacji inwestycji drogowej. Przy byłych właścicielach pozostała część nieruchomości - działka 115/4 o powierzchni 0,1847 ha, która ze względu na kształt oraz bezpośrednie sąsiedztwo wiaduktu i linii kolejowej nie nadaje się do prawidłowego wykorzystania. W wyniku realizacji inwestycji drogowej objęta uchwałą działka straciła w całości swój dotychczasowy charakter nieruchomości rolnej.

Zgodnie z Uchwałą Nr 313 Rady Miasta Konina z dnia 29 marca 2000 roku w sprawie uchwalenia zmiany miejscowego ogólnego planu zagospodarowania przestrzennego miasta Konina, w części dotyczącej węzła drogowego ulic: PADEREWSKIEGO - PRZEMYSŁOWA i TOROWA część objętej uchwałą działki leży na terenach oznaczonych symbolem KK – Tereny komunikacji.

Zgodnie z Uchwałą Nr 688 Rady Miasta Konina z dnia 19 grudnia 2001 roku w sprawie miejscowego planu zagospodarowania przestrzennego miasta Konina, w części dotyczącej rejonu Morzysław, V i VA, w prawobrzeżnej części miasta część objętej uchwałą działki leży na terenach oznaczonych symbolem KK – Tereny komunikacji kolejowej.

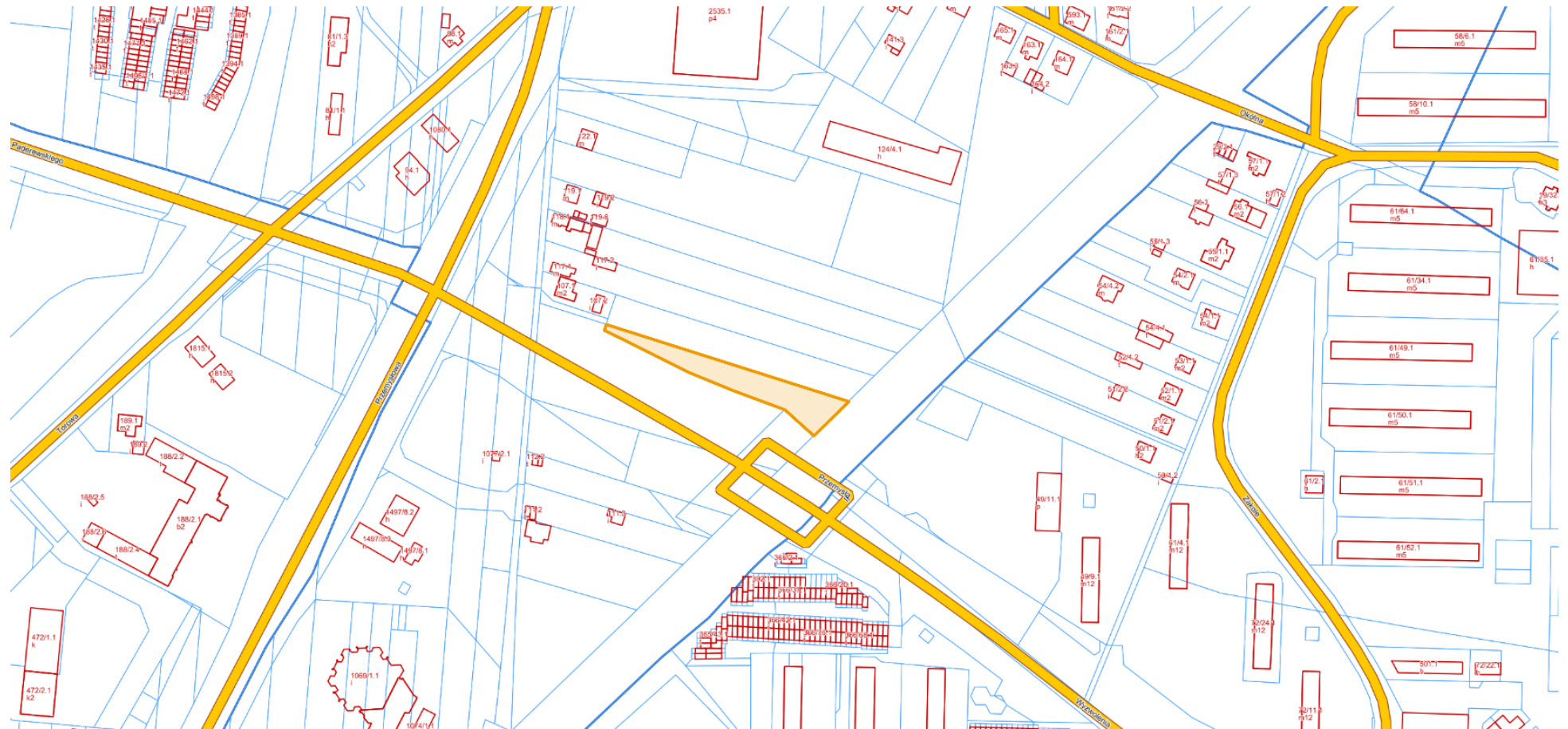
W związku z powyższym przyjęcie uchwały, wyrażającej zgodę na nabycie przez Miasto Konin prawa własności działki 115/4 obręb Niesłusz jest uzasadnione.

**Przewodniczący**  
**Rady Miasta Konina**

*/-/ Tadeusz Wojdyński*

Załącznik nr 1 – mapy

Mapa 1:1000

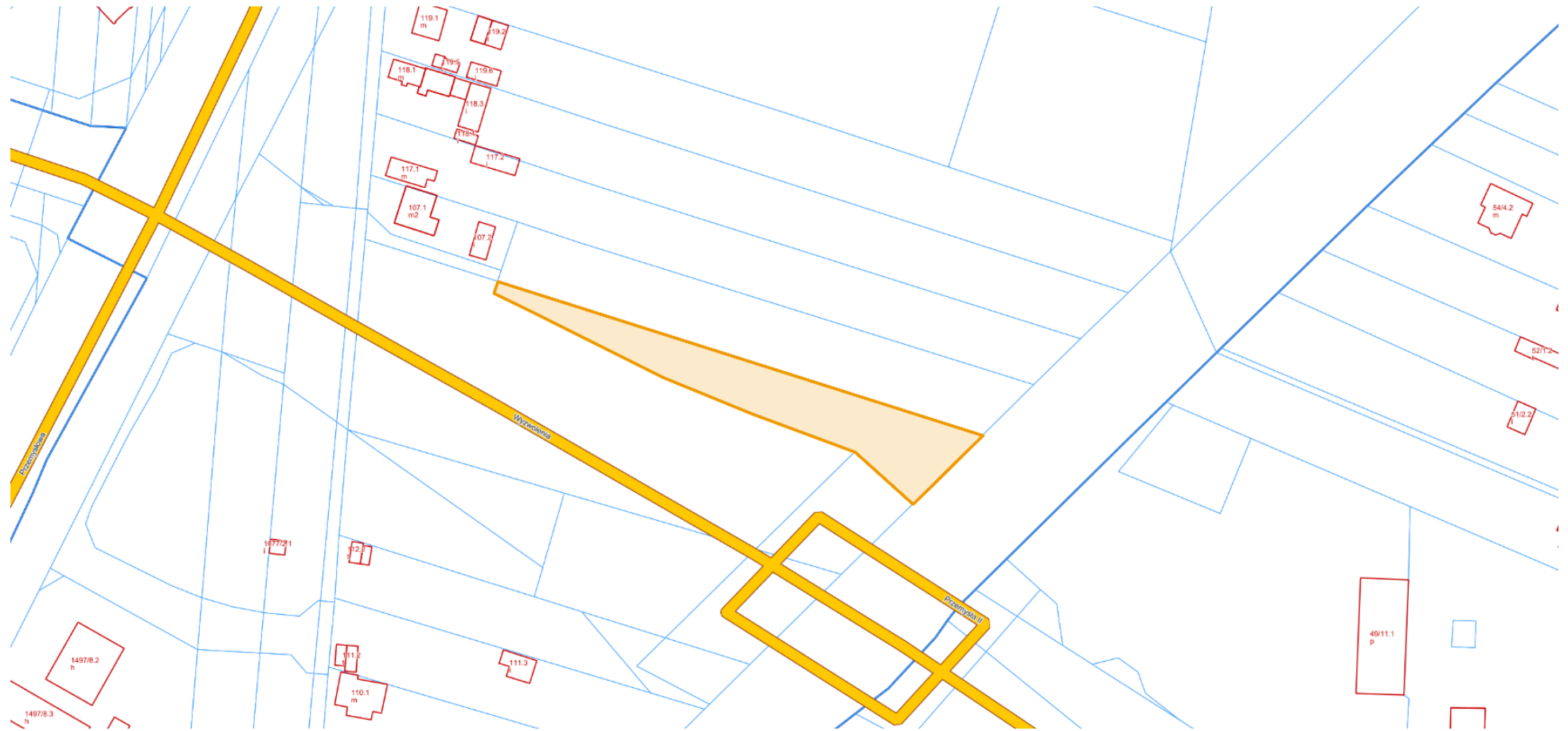




Mapa 1:1000 (Ortofotomapa)



Mapa 1:500



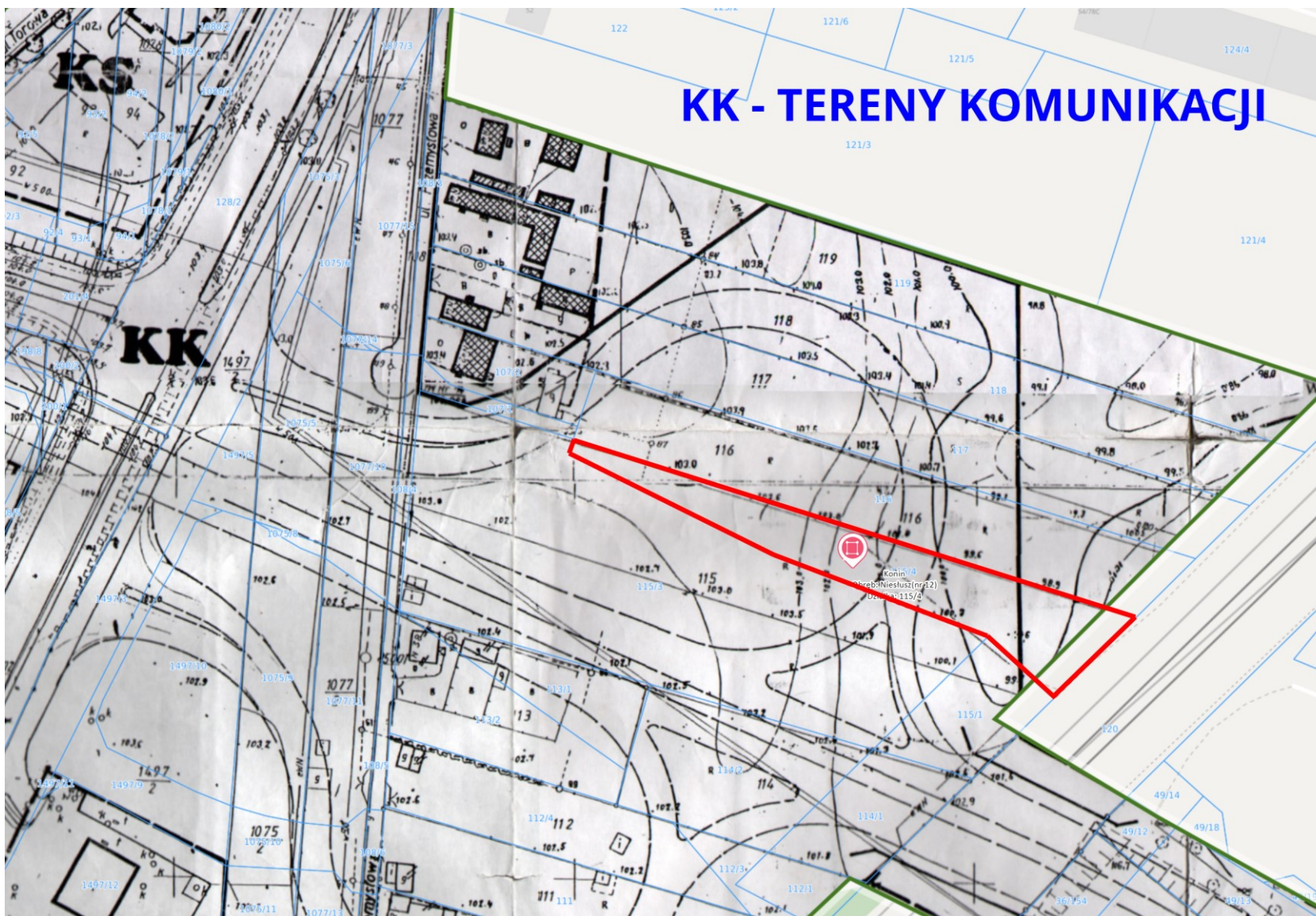


Mapa 1:500 (Ortofotomapa)





Mapa - Miejsowy plan zagospodarowania przestrzennego miasta Konina, w części dotyczącej węzła drogowego ulic: PADEREWSKIEGO - PRZEMYSŁOWA i TOROWA



Mapa - Miejskowy plan zagospodarowania przestrzennego miasta Konina, w części dotyczącej rejonu Morzysław, V i VA, w prawobrzeżnej części miasta

