

UCHWAŁA NR 836
RADY MIASTA KONINA
z dnia 30 listopada 2022 roku
w sprawie nabycia nieruchomości.

Na podstawie art. 18 ust. 2 pkt 9 lit. a ustawy z dnia 8 marca 1990 roku o samorządzie gminnym (Dz. U. z 2022 r. poz. 559 ze zm.) oraz art. 13 ust. 1 ustawy z dnia 21 sierpnia 1997 roku o gospodarce nieruchomościami (Dz. U. z 2021 poz. 1899 ze zm.) –

Rada Miasta Konina uchwala, co następuje:

§ 1.

Wyraża zgodę na nabycie na rzecz Miasta Konina nieruchomości położonej w Koninie, obręb Niestuszy, oznaczonej w ewidencji gruntów i budynków numerem 1077/15 o powierzchni 0,0974 ha.

§ 2.

Wykonanie uchwały powierza się Prezydentowi Miasta Konina.

§ 3.

Uchwała wchodzi w życie z dniem podjęcia.

Przewodniczący
Rady Miasta Konina

/-/ Tadeusz Wojdyński

UZASADNIENIE
DO UCHWAŁY NR 836
RADY MIASTA KONINA
z dnia 30 listopada 2022 roku
w sprawie nabycia nieruchomości.

Objęta uchwałą nieruchomość oznaczona nr ewidencyjnym 1077/15 położona jest w obrębie ewidencyjnym Niesłusz i stanowi własność prywatną.

Na mocy decyzji Prezydenta Miasta Konina z dnia 22 maja 2019 roku zezwalającej na realizację inwestycji drogowej pn. „*Budowa połączenia ul. Ignacego Paderewskiego z ul. Wyzwolenia w Koninie w związku z modernizacją linii kolejowej E-20*” Miasto Konin przejęło należące do tego samego właściciela działki 1077/6 oraz 1077/14 na cele realizacji inwestycji drogowej. Przy byłym właścicielu pozostała część nieruchomości - działka 1077/15 o powierzchni 0,0974 ha, która ze względu na kształt i otoczenie ekranami dźwiękochłonnymi nie nadaje się do prawidłowego wykorzystania. W wyniku realizacji inwestycji drogowej objęta uchwałą działka straciła w całości swój dotychczasowy charakter nieruchomości rolnej.

Na objętej uchwałą działce ustanowione jest ograniczone prawo rzeczowe odpłatnej i nieograniczonej w czasie służebności przesyłu na rzecz przedsiębiorstwa PKP ENERGETYKA S.A.

Zgodnie z Uchwałą Nr 313 Rady Miasta Konina z dnia 29 marca 2000 roku w sprawie uchwalenia zmiany miejscowego ogólnego planu zagospodarowania przestrzennego miasta Konina, w części dotyczącej węzła drogowego ulic: PADEREWSKIEGO - PRZEMYSŁOWA i TOROWA objęta uchwałą działka leży na terenach oznaczonych symbolem KK – Tereny komunikacji.

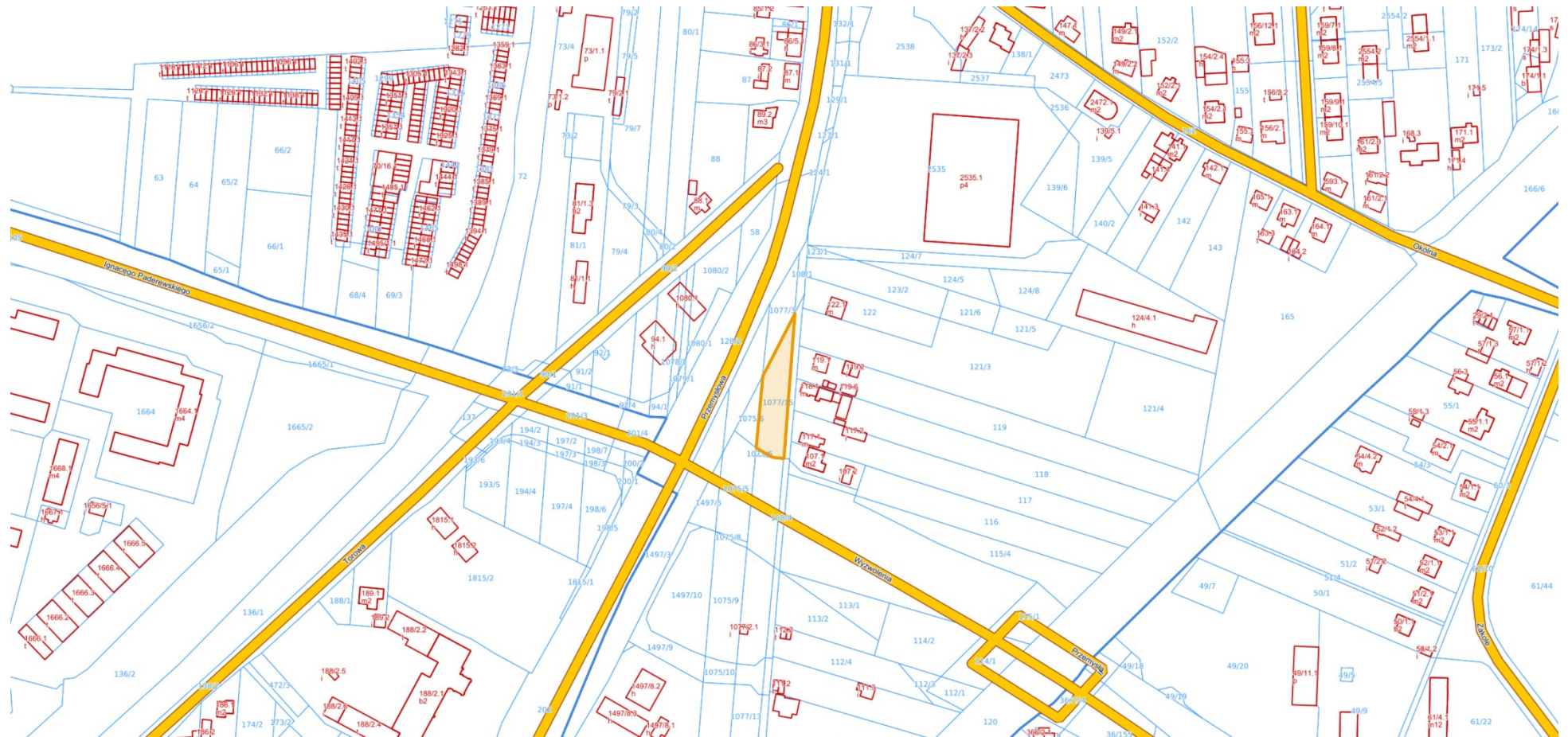
W związku z powyższym przyjęcie uchwały, wyrażającej zgodę na nabycie przez Miasto Konin prawa własności działki 1077/15 obręb Niesłusz jest uzasadnione.

Przewodniczący
Rady Miasta Konina

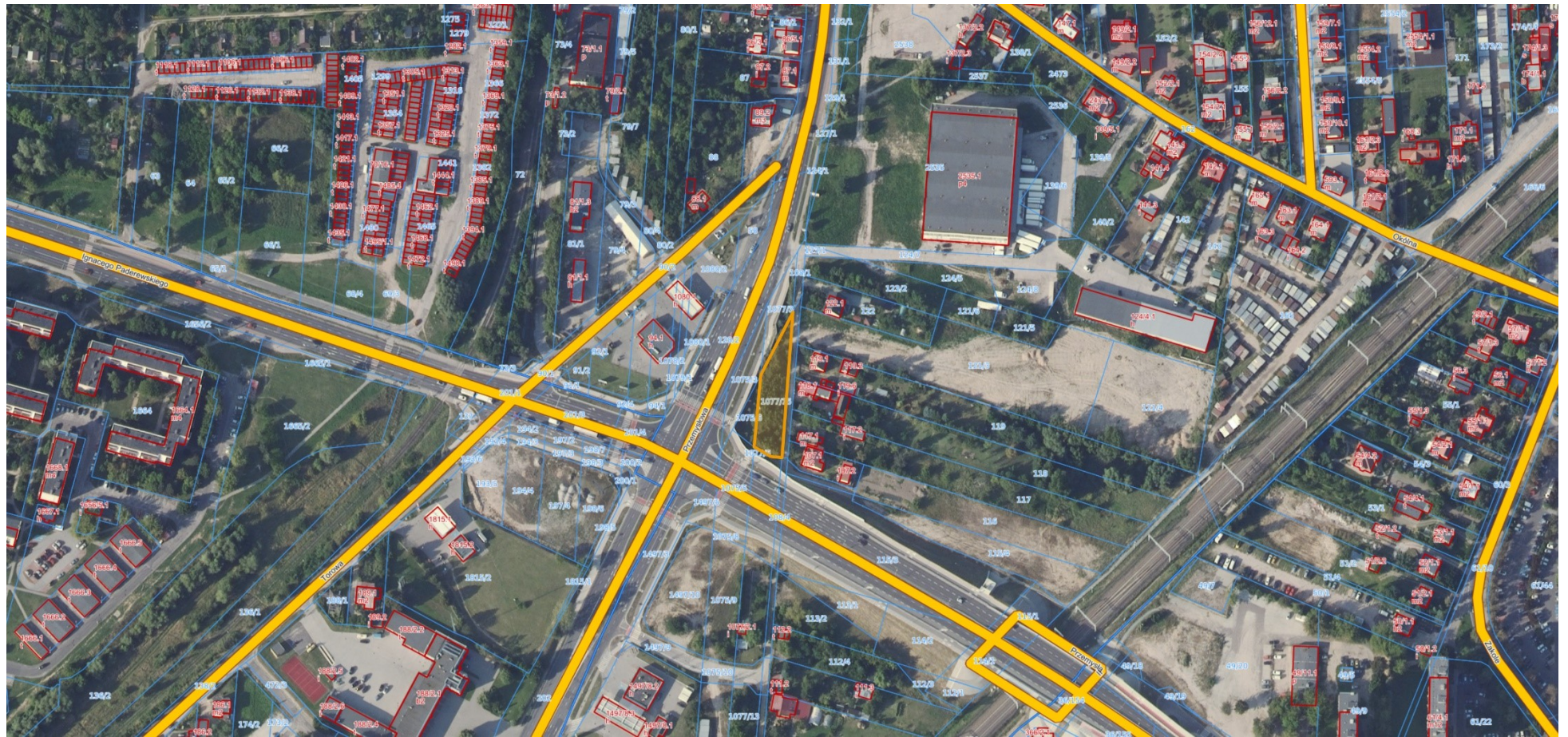
/-/ Tadeusz Wojdyński

Załącznik nr 1 - mapy

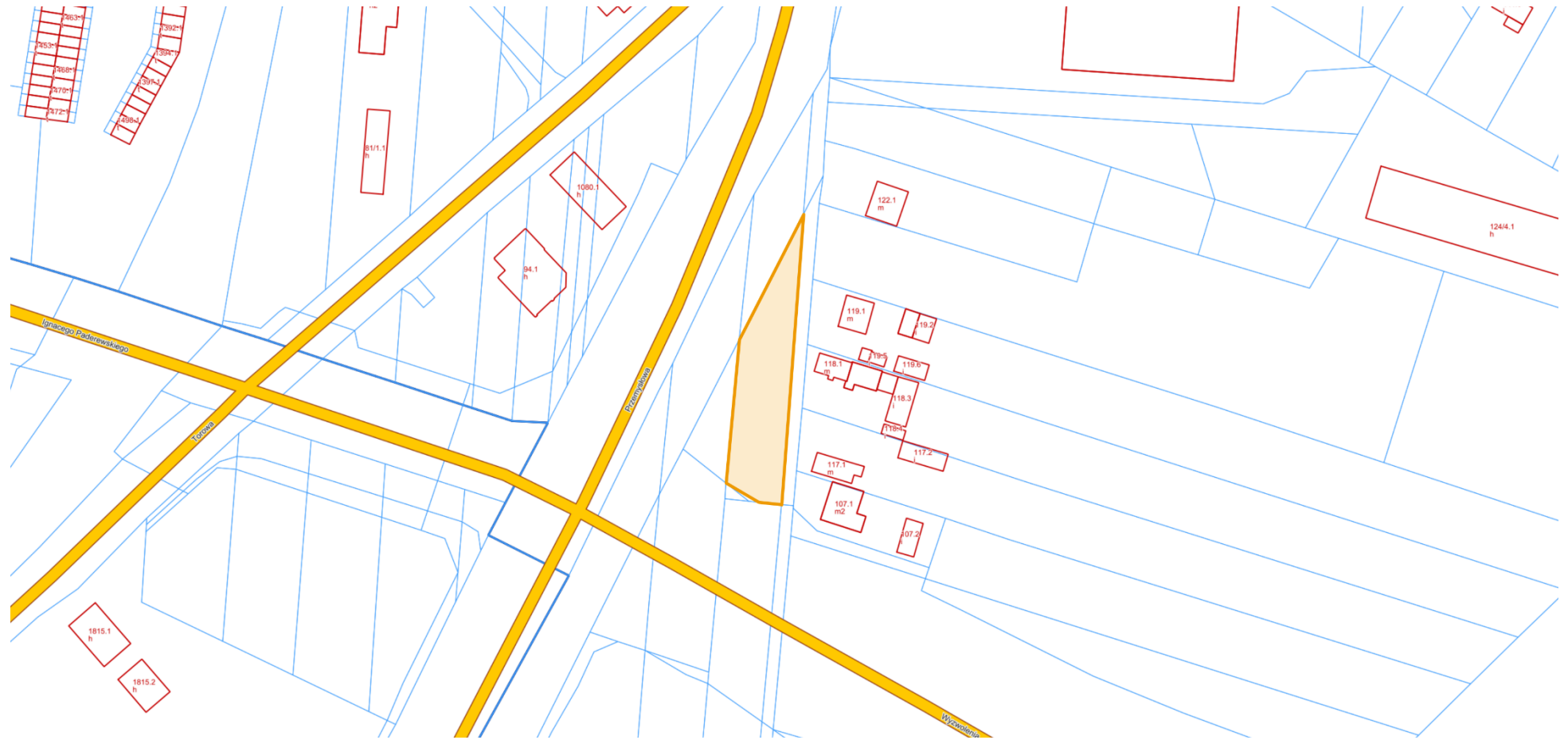
Mapa 1:1000



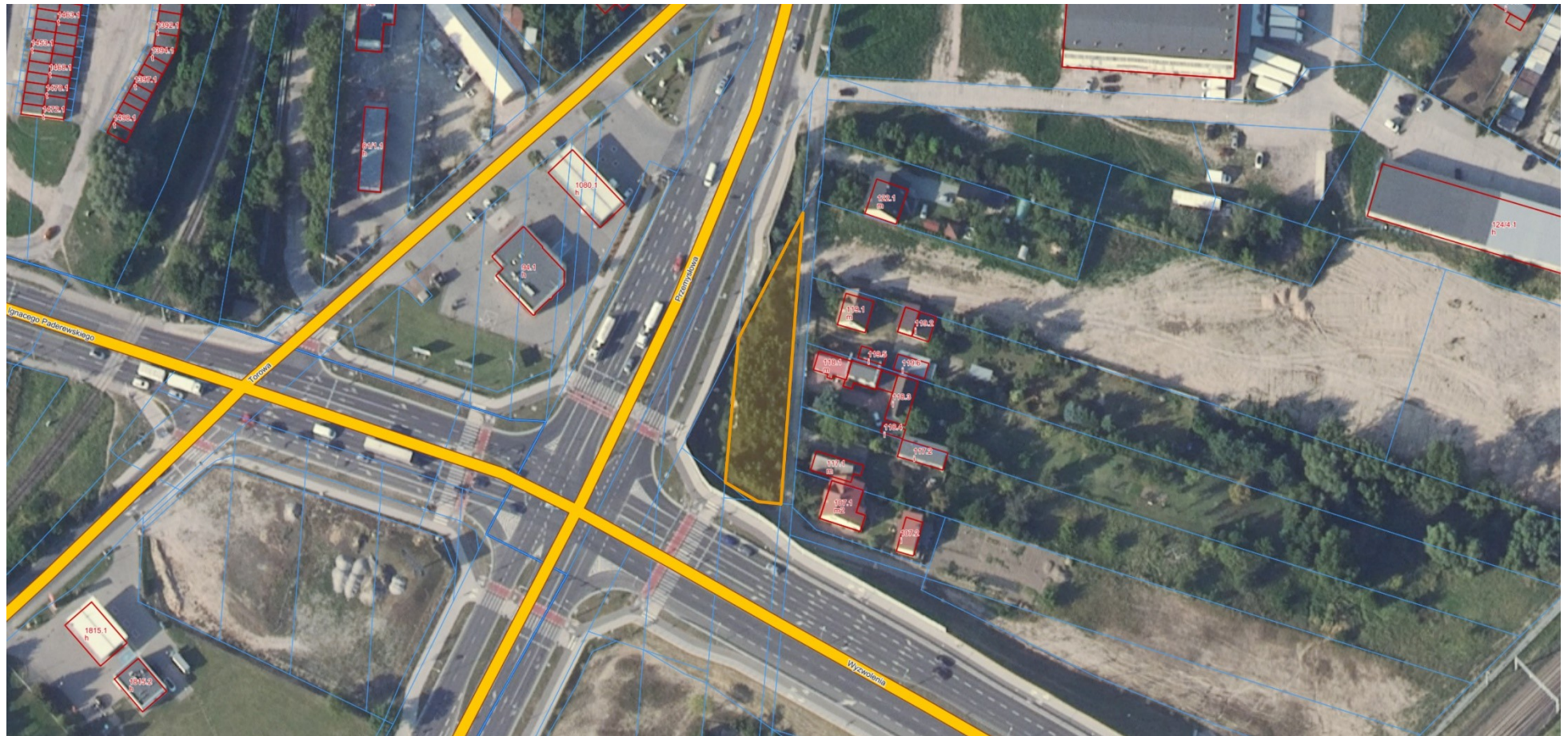
Mapa 1:1000 (Ortofotomapa)



Mapa 1:500



Mapa 1:500 (Ortofotomapa)



Mapa - Miejsowy plan zagospodarowania przestrzennego miasta Konina, w części dotyczącej węzła drogowego ulic: PADEREWSKIEGO - PRZEMYSŁOWA i TOROWA

