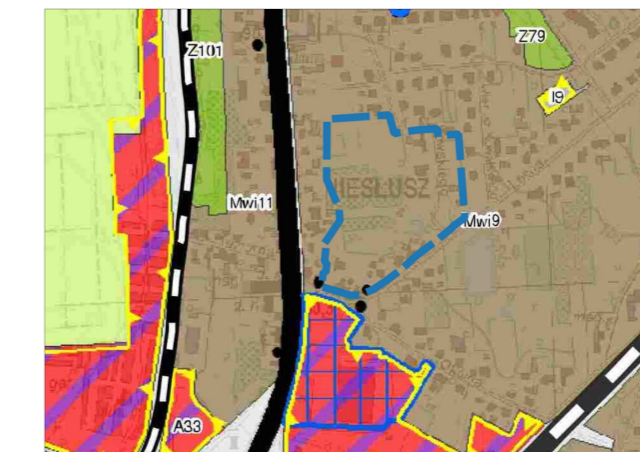


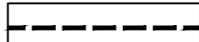

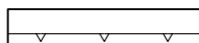
MIEJSCOWY PLAN ZAGOSPODAROWANIA PRZESTRZENNEGO MIASTA KONINA DLA WYBRANYCH TERENÓW POŁOŻONYCH NA 4 OSIEDLACH SKALA 1:1000







WYRYS ZE STUDIUM UWARUNKOWAŃ I KIERUNKÓW
ZAGOSPODAROWANIA PRZESTRZENNEGO MIASTA KONINA
SKALA 1:10000

OZNACZENIE GRANIC OBSZARU OBJĘTEGO
ZMIANĄ PLANU MIEJSCOWEGO

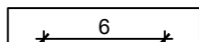

OBOWIĄZUJĄCE USTALENIA PLANU

-  GRANICA OBSZARU OBJĘTEGO PLANEM MIEJSCOWYM
-  LINIE ROZGRANICZAJĄCE TERENY O RÓŻNYM PRZEZNACZENIU
LUB RÓŻNYCH ZASADACH ZAGOSPODAROWANIA
-  NIEPRZEKRACZALNE LINIE ZABUDOWY

PRZEZNACZENIE TERENU

-  **MN/U** TERENY ZABUDOWY MIESZKANIOWEJ JEDNORODZINNEJ
Z DOPUSZCZENIEM ZABUDOWY USŁUGOWEJ
-  **MN** TERENY ZABUDOWY MIESZKANIOWEJ JEDNORODZINNEJ
-  **K** TERENY INFRASTRUKTURY KANALIZACYJNEJ
-  **KD-D** TERENY DRÓG PUBLICZNYCH KLASY DOJAZDOWEJ

OZNACZENIA GRAFICZNE MAJĄCE CHARAKTER INFORMACYJNY

-  **6** WYMIARY
-  OBIEKT BĘDĄCY W MIEJSKIEJ EWIDENCJI ZABYTKÓW

