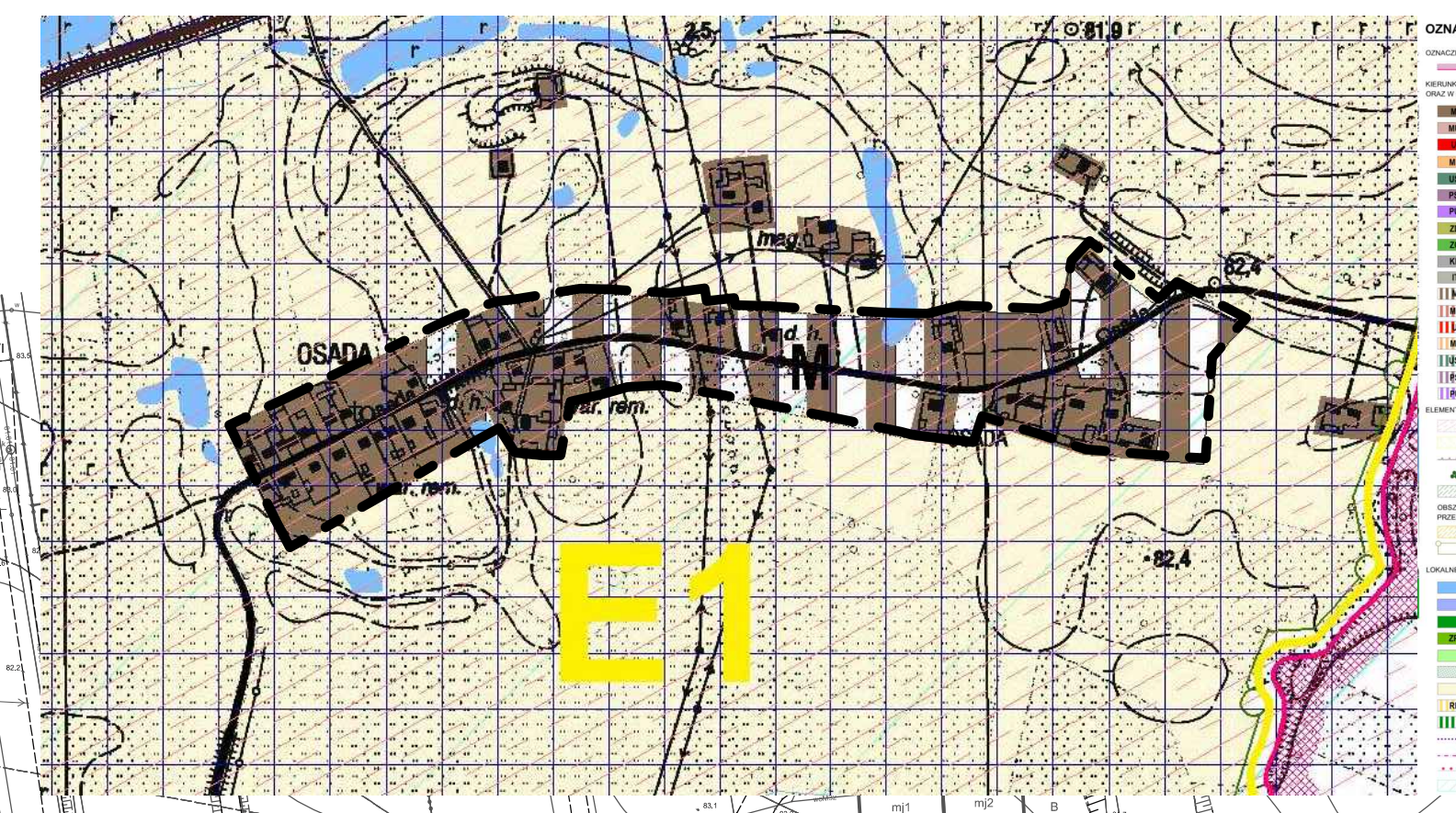
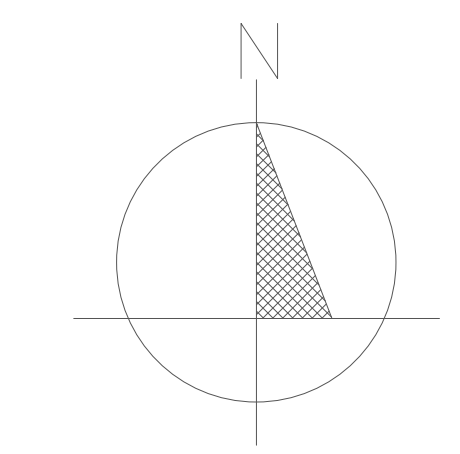


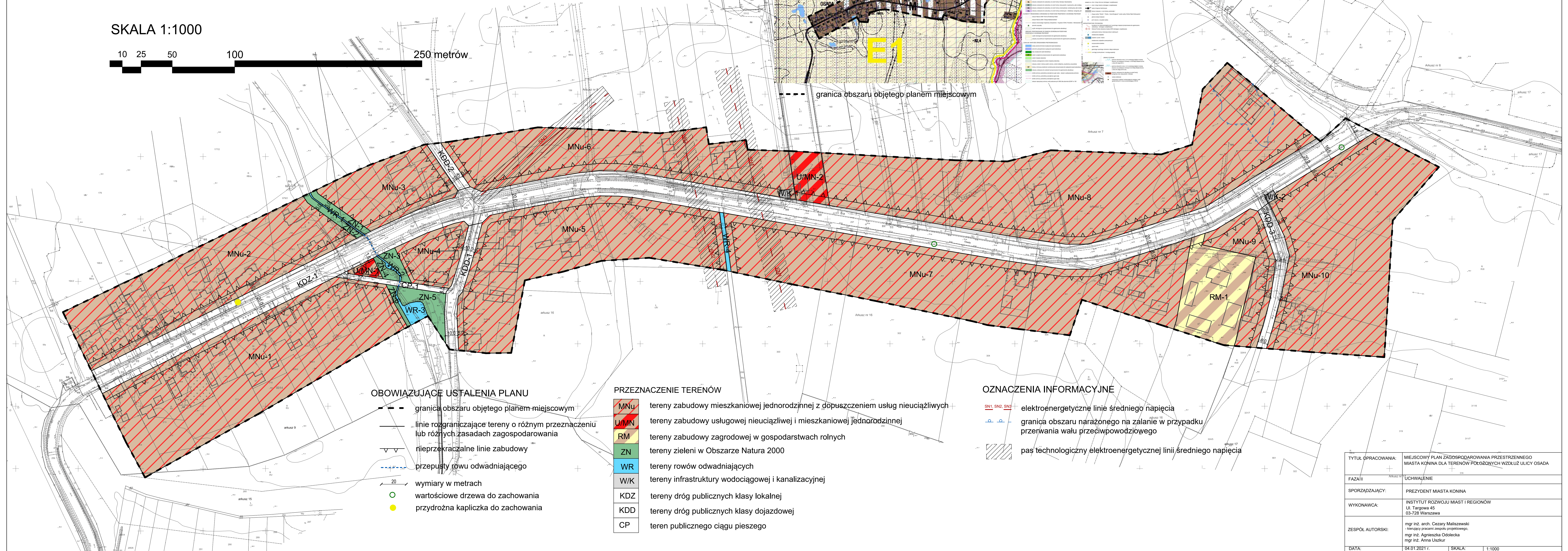
MIEJSCOWY PLAN ZAGOSPODAROWANIA PRZESTRZENNEGO MIASTA KONINA DLA TERENÓW POŁOŻONYCH WZDŁUŻ ULICY OSADA

ZAŁĄCZNIK NR 1 DO UCHWAŁY NR 475
RADY MIASTA KONINA
Z DNIA 27 STYCZNIA 2021 ROKU

SKALA 1:1000



--- granica obszaru objętego planem miejscowym



OBOWIĄZUJĄCE USTALENIA PLANU

- granica obszaru objętego planem miejscowym
- linie rozgraniczające tereny o różnym przeznaczeniu lub różnych zasadach zagospodarowania
- ▽ nieprzekraczalne linie zabudowy
- przepusty rowu odwadniającego
- 20 wymiary w metrach
- wartościowe drzewa do zachowania
- przydrożna kapliczka do zachowania

PRZEZNACZENIE TERENÓW

- MNu tereny zabudowy mieszkaniowej jednorodzinnej z dopuszczeniem usług nieuciążliwych
- U/MN tereny zabudowy usługowej nieuciążliwej i mieszkaniowej jednorodzinnej
- RM tereny zabudowy zagrodowej w gospodarstwach rolnych
- ZN tereny zieleni w Obszarze Natura 2000
- WR tereny rowów odwadniających
- W/K tereny infrastruktury wodociągowej i kanalizacyjnej
- KDZ tereny dróg publicznych klasy lokalnej
- KDD tereny dróg publicznych klasy dojazdowej
- CP teren publicznego ciągu pieszego

OZNACZENIA INFORMACYJNE

- SN1, SN2, SN3 elektroenergetyczne linie średniego napięcia
- granica obszaru narażonego na zalanie w przypadku przerwania wału przeciwpowodziowego
- pas technologiczny elektroenergetycznej linii średniego napięcia

TYTUŁ OPRACOWANIA:	MIEJSCOWY PLAN ZAGOSPODAROWANIA PRZESTRZENNEGO MIASTA KONINA DLA TERENÓW POŁOŻONYCH WZDŁUŻ ULICY OSADA	
FAZA/II	UCHWALENIE	
SPORZĄDZAJĄCY:	PREZYDENT MIASTA KONINA	
WYKONAWCA:	INSTYTUT ROZWOJU MIAST I REGIONÓW Ul. Targowa 45 03-728 Warszawa	
ZESPÓŁ AUTORSKI:	mgr inż. arch. Cezary Maliszewski - kierujący pracami zespołu projektowego. mgr inż. Agnieszka Odolecka mgr inż. Anna Liszkur	
DATA:	04.01.2021 r.	SKALA: 1:1000