

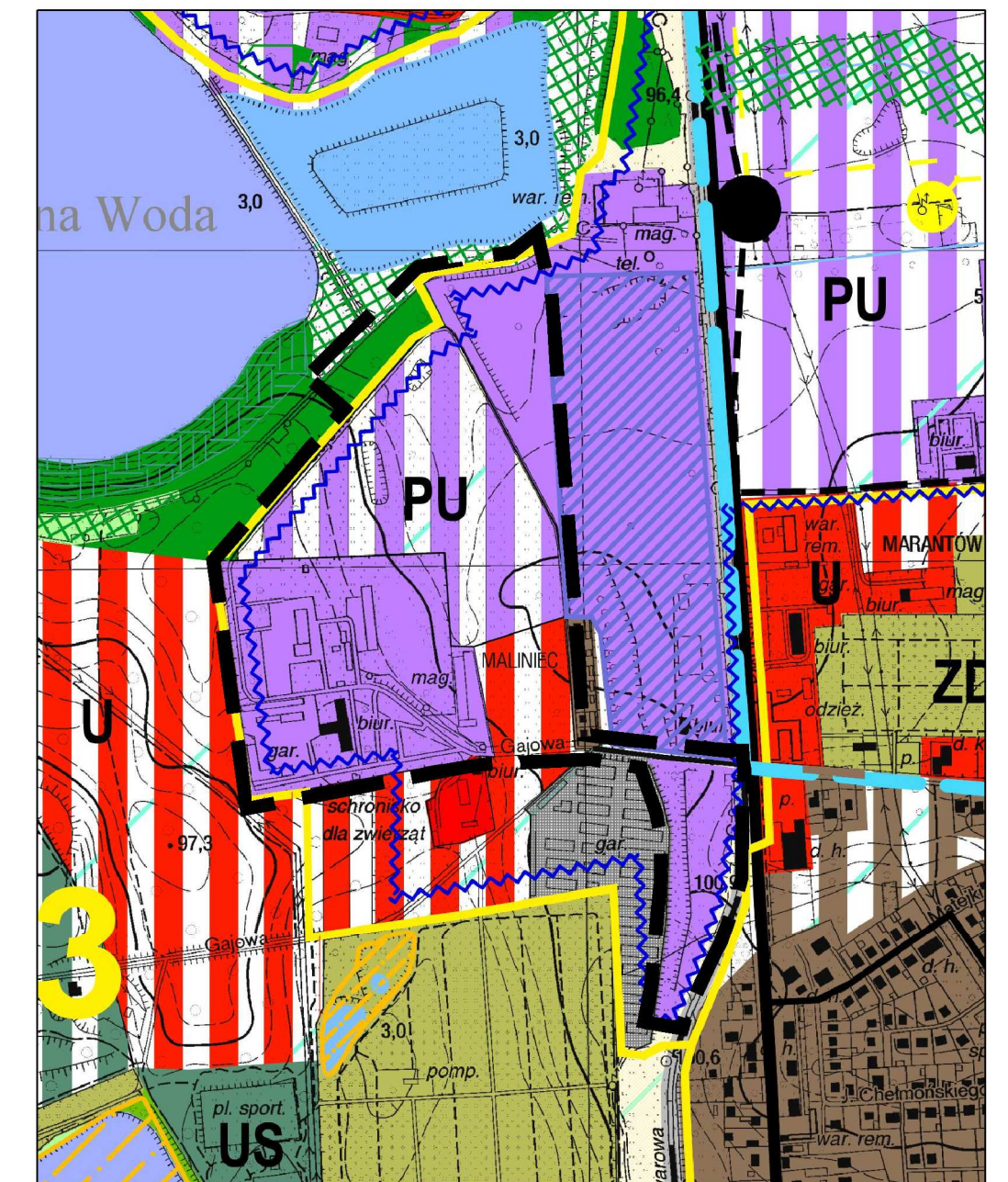
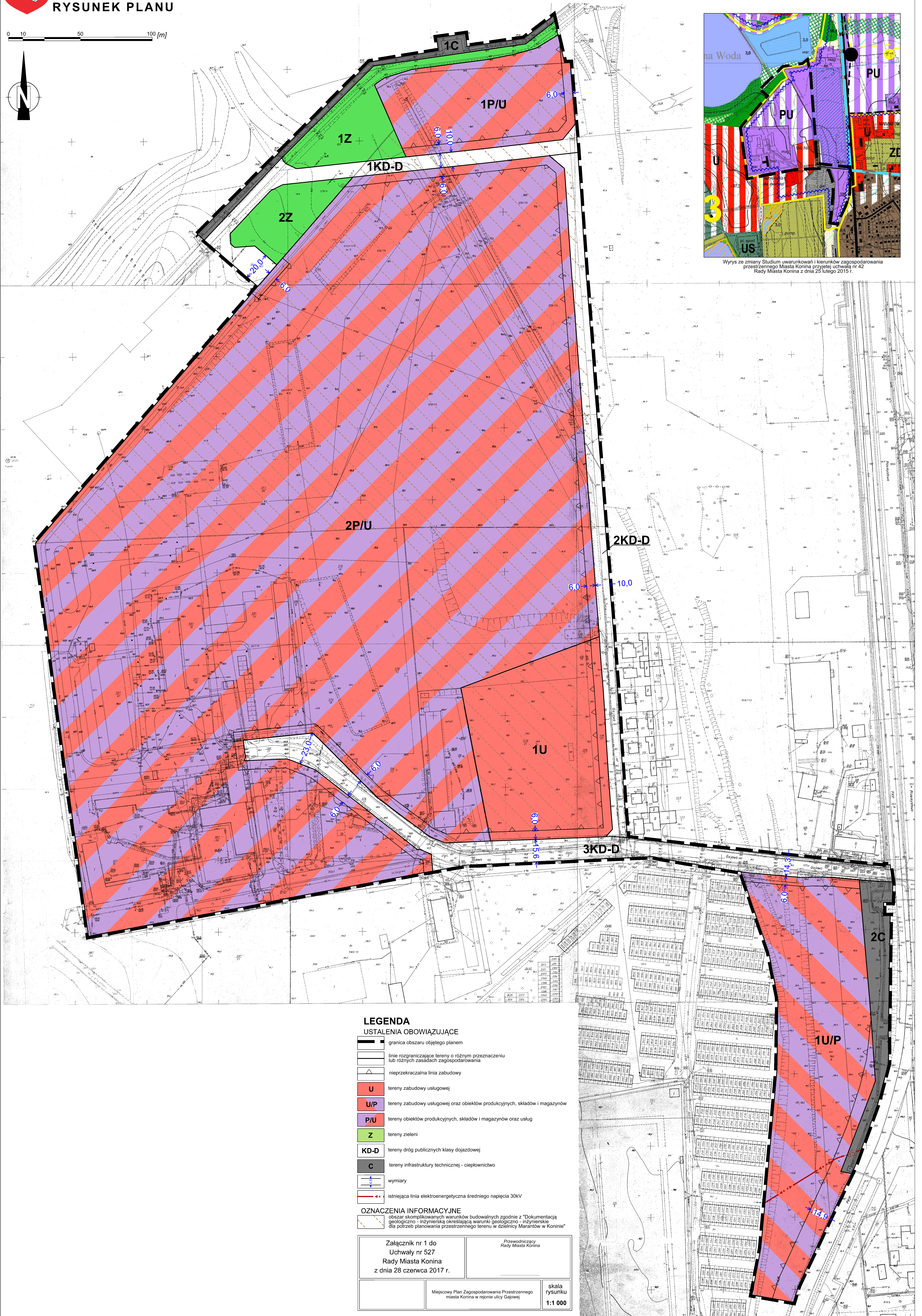
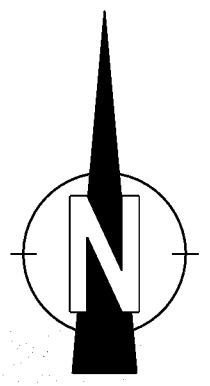


# MIEJSCOWY PLAN ZAGOSPODAROWANIA PRZESTRZENNEGO

miasta Konina w rejonie ulicy Gajowej

## RYSUNEK PLANU

0 10 50 100 [m]



Wyrys ze zmiany Studium uwarunkowań i kierunków zagospodarowania przestrzennego Miasta Konina przyjętej uchwałą nr 42 Rady Miasta Konina z dnia 29 lutego 2015 r.

### LEGENDA

#### USTALENIA OBOWIĄZUJĄCE

- granica obszaru objętego planem
- linie rozgraniczające tereny o różnym przeznaczeniu lub różnych zasadach zagospodarowania
- nieprzekraczalna linia zabudowy
- U tereny zabudowy usługowej
- U/P tereny zabudowy usługowej oraz obiektów produkcyjnych, składów i magazynów
- P/U tereny obiektów produkcyjnych, składów i magazynów oraz usług
- Z tereny zieleni
- KD-D tereny dróg publicznych klasy dojazdowej
- C tereny infrastruktury technicznej - ciepłownictwo
- wymiary
- istniejąca linia elektroenergetyczna średniego napięcia 30kV

#### OZNACZENIA INFORMACYJNE

- obszar skomplikowanych warunków budowlanych zgodnie z "Dokumentacją geologiczno - inżynierską określającą warunki geologiczno - inżynierskie dla potrzeb planowania przestrzennego terenu w dzielnicy Marantów w Koninie"

Załącznik nr 1 do  
Uchwały nr 527  
Rady Miasta Konina  
z dnia 28 czerwca 2017 r.

Przewodniczący  
Rady Miasta Konina

Miejscowy Plan Zagospodarowania Przestrzennego  
miasta Konina w rejonie ulicy Gajowej

skala  
rysunku  
1:1 000