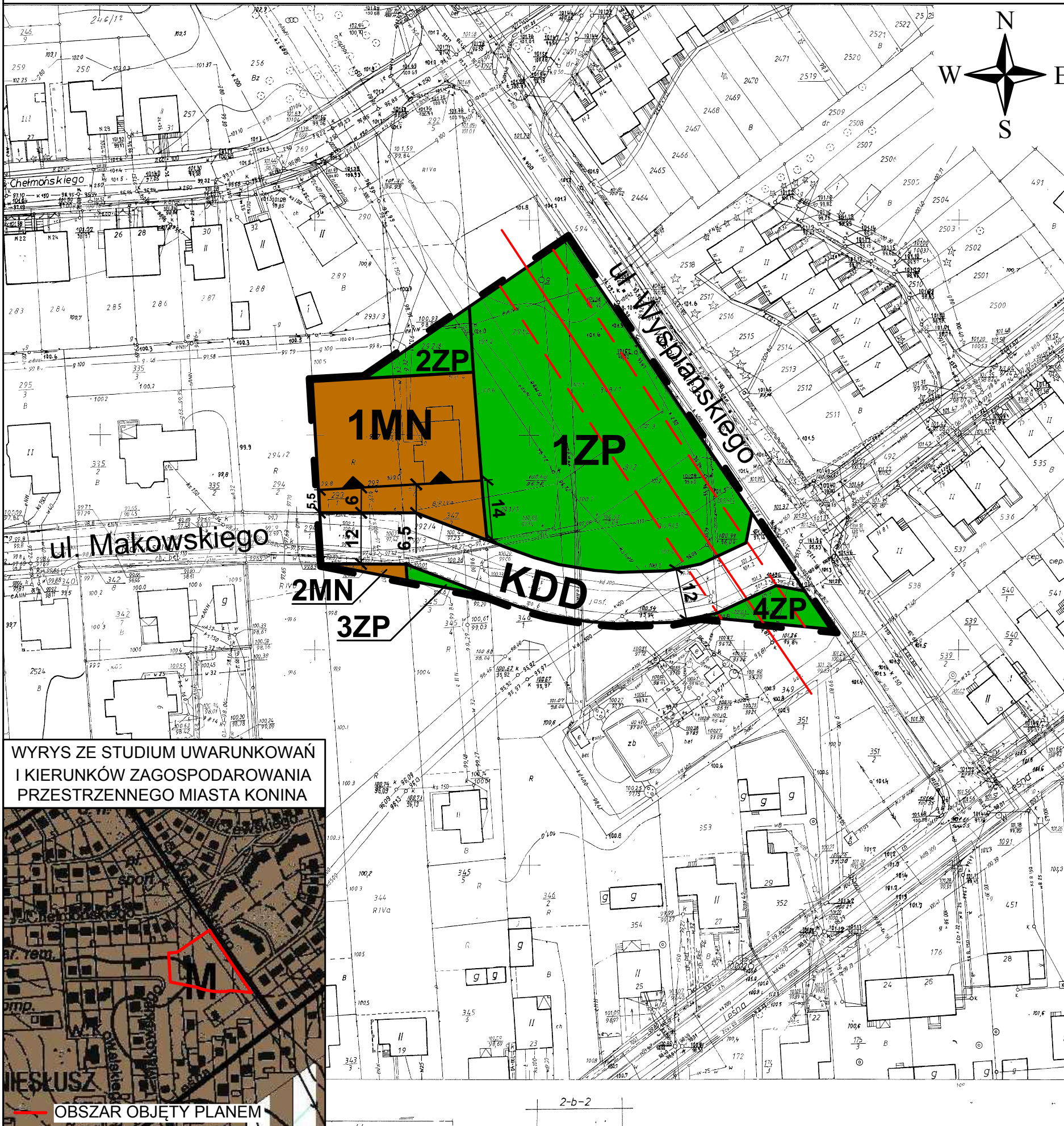
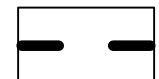
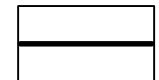








MIEJSCOWY PLAN ZAGOSPODAROWANIA PRZESTRZENNEGO MIASTA KONINA DLA WYBRANYCH OBSZARÓW, PRZY SKRZYŻOWANIU ULIC STANISŁAWA WYSPIAŃSKIEGO I TADEUSZA MAKOWSKIEGO



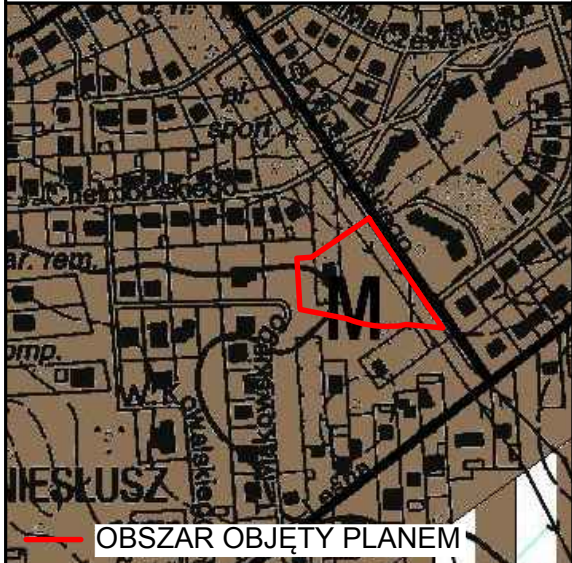
Oznaczenia:

-  - granice opracowania planu
-  - linie rozgraniczające tereny o różnym przeznaczeniu lub różnych zasadach zagospodarowania
-  - obowiązująca linia zabudowy
-  **MN** - tereny zabudowy mieszkaniowej jednorodzinnej
-  **ZP** - tereny zieleni urządzonej
-  **KDD** - teren drogi publicznej dojazdowej
-  - linia elektroenergetyczna średniego napięcia wraz ze strefą oddziaływania

ZAŁĄCZNIK NR 1 DO UCHWAŁY NR 23
RADY MIASTA KONINA Z DNIA 21 STYCZNIA 2015 r.
OGŁOSZONEJ W DZIENNIKU URZĘDOWYM
WOJEWÓDZTWA WIELKOPOLSKIEGO
Z DNIA POZ.

Skala: 1 : 1000 

WYRYS ZE STUDIUM UWARUNKOWAŃ
I KIERUNKÓW ZAGOSPODAROWANIA
PRZESTRZENNEGO MIASTA KONINA



API Sp. z o.o.
architektura, planowanie, inwestycje
60-835 Poznań, ul. Mickiewicza 27/8
tel. 61 223 09 08, e-mail: biuro@apispzo.pl