

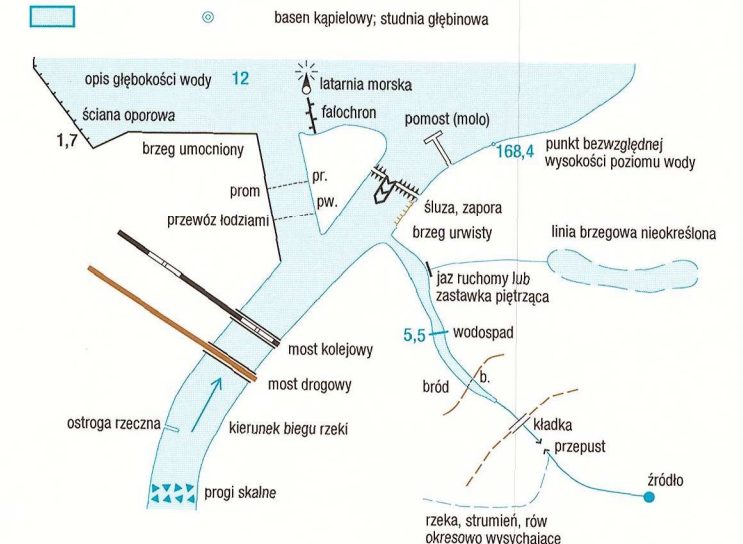
Aglomeracja Konin

KONIN – STARÓWKA

MAPA TOPOGRAFICZNA W STANDARDZIE TBD
WYDRUK Z BAZY DANYCH TOPOGRAFICZNYCH
N-34-133-B-c-3

OBJAŚNIENIA ZNAKÓW I SKRÓTÓW

- granica państwa i znak graniczny z numerem
- granica województwa; granica powiatu lub miasta na prawach powiatu
- granica gminy lub miasta na prawach gminy; granica miasta lub dzielnicy administracyjnej
- granica parku narodowego; granica rezerwatu
- granica parku krajobrazowego
- ogrodzenie trwałe; kontur rodzaju roślinności lub użytku
- jezdnie drogi o nawierzchni twardej i stopniowo do pobierania opłat na autostradzie
- jezdnie drogi o nawierzchni utwardzonej; numer drogi, przystanek autobusowy
- jezdnie drogi o nawierzchni twardej; jezdnie ulicy o nawierzchni utwardzonej lub gruntowej
- jezdnie drogi o nawierzchni twardej i szerokości do 5 m; jezdnie ulicy o szerokości do 5 m
- droga gruntowa większa; droga gruntowa podła lub leśna
- alejka ze schodami; ścieżka
- linia kolejowa normalnotorowa zelektryfikowana; dwutorowa, trzytorowa
- linia kolejowa normalnotorowa nieelektryfikowana; jednotorowa, dwutorowa
- linia kolejowa wąskotorowa; kolej linowa wyciągowa
- tory stacyjne, semafor, peron lub rampa kolejowa
- linia kolejowa w budowie; droga w budowie
- transformator i linia elektroenergetyczna wysokiego napięcia; linia elektroenergetyczna niskiego napięcia
- linia telefoniczna; nadziemny rurciąg ciepłej wody
- świetlica; latarnia
- budynek mieszkalny wielorodzinny; mieszkalny jednorodzinny; niemieszkalny
- świątynia chrześcijańska; świątynia niechrześcijańska
- wysoki budynek: mieszkalny, użyteczności publicznej, przemysłowy
- budynek zrujnowany; szklarnia; wiat; budynek o niestandardowym przeznaczeniu
- schron; budowla o charakterze wieży; kołnierz; pomnik; kapliczka lub krzyż; samota; grób: chrześcijański, niechrześcijański
- wiatrak; młyn; turbina wiatrowa; stacja meteorologiczna; reflektor odświetleniowy; sygnał świetlny; dzwonnica; szyb kopalinowy, szyb naftowy lub gazowy; stacja paliw; zbiorniki paliw; zbiorniki cylindryczne (elevatory); nieuregulowany teren przemysłowo-skladowy; wysypisko śmieci
- cmentarz: chrześcijański, niechrześcijański
- basen kąpielowy; studnia głębinowa

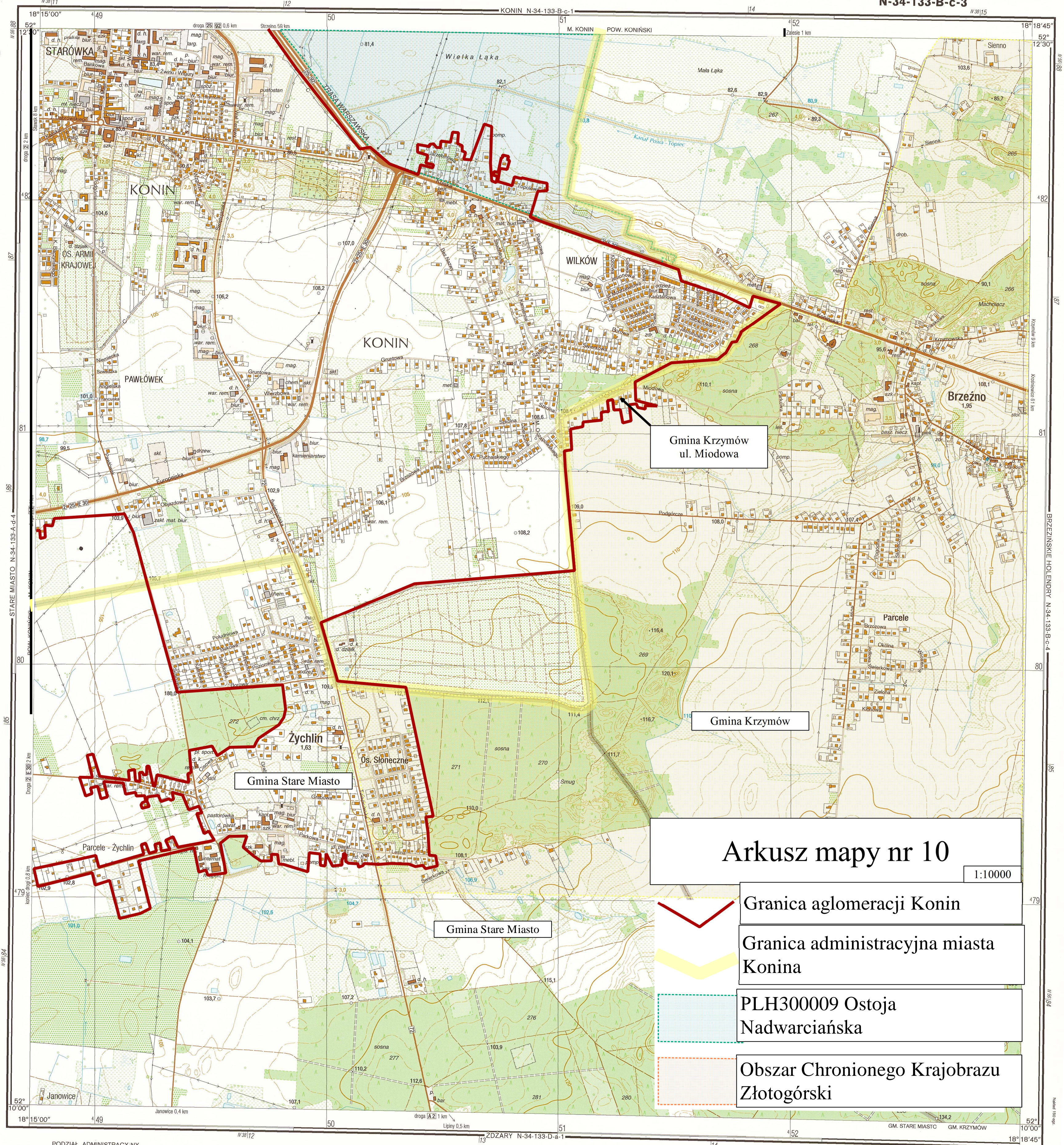


OPOLE
125,6 UW

ZAKRĘŻIE
Skuszew
0,79

Kótko

B	basin	niecz.	nieczyste
bas. kąp.	basen kąpielowy	P	polica
brow.	brzoza	pa	parafing
bud.	w budowie	p. kol.	przystanek kolejowy
cel.	urząd celny	piek.	piekarnia
cp.	cegłniania	pocz.	urząd pocztowy
chem.	zakład przemysłu chemicznego	przedzsk.	przedzisko
cht.	chłodnia	rem.	remiza strażacka
ciepl.	ciepłownia, kotłownia	rest.	restauracja
cm. chrz.	cmentarz chrześcijański	mp.	rampa
d. dz.	dom opieki	r. zab.	ruiny rzymskie
d. h.	dom handlowy	san.	sanatorium
d. k.	dom kultury	sch.	schronisko
d. op.	dom opieki	st.	stacja kolejowa
d. s.	dom studenta	st.	stacja kolejowa
d. wyp.	dom wypoczynkowy	szk.	szkoła
elw.	elevator	szpit.	szpital
gar.	garaż	t.	tartak
gorz.	gorzelnia	T	teatr
H	hotel	tel.	maszt telekomunikacyjny
h. sport.	hala sportowa	UG	urząd gminy
h.	hala	UM	urząd miasta
km	kamieniom	UMG	urząd miasta i gminy
leś.	leśniczówka	UW	urząd województwa
leśn.	domki leśniczkowe	w. cśn.	wieża ciśnień (fontaj)
M	muzeum	w. oba.	wieża obserwacyjna
mag.	magazyn	went.	wentylacyjny szyb kopalinowy
met.	zakład wyrobów metalowych	wet.	wieża ciśnień
mlecz.	mleczarnia	zaj.	zajezdnia
mt.	między	zdr.	ośrodek zdrowia
nađl.	nadwiśle	zdr.	ośrodek zdrowia



Arkusz mapy nr 10

1:10000

Granica aglomeracji Konin

Granica administracyjna miasta Konina

PLH300009 Ostoja Nadwarciańska

Obszar Chronionego Krajobrazu Jutógórski

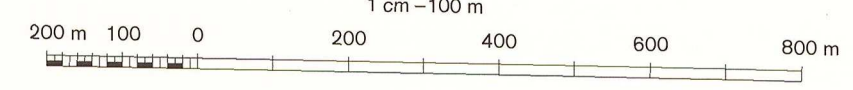
PODZIAŁ ADMINISTRACYJNY

1	WOJ. WIELKOPOLSKIE
2	Pow. - m. Konin
3	1. m. Konin
	2. gm. Krzymów
	3. gm. Stare Miasto



URZĄD MARSZAŁKOWSKI
WOJ. WIELKOPOLSKIEGO

1 : 10 000



© GŁÓWNY GEODETA KRAJU

Wszelkie prawa zastrzeżone. Mapa ani żadna jej część bez pisemnej zgody wydawcy nie może być wykorzystywana w systemach odzwierciedlających bądź reprodukowana jakimkolwiek sposobem: fotograficznym, elektronicznym, mechanicznym lub innym. All rights reserved. This map or any part of it may not, without the previous written consent of the publisher, be used in retrievable systems or reproduced by any photographic, electronic, mechanical or other system whatsoever.

Współrzędne prostokątne w układzie "1992"
Współrzędne geograficzne geodezyjne w układzie EUREF-89
Elipsoida GRS-80, poziom odniesienia wysokości Kronstadt-86

Opracowanie topograficzne 2006 r.
Opisowanie kartograficzne 2007 r.
Wykonawca: WPGK "GEOMAT" Sp. z o.o.
Poznań
Druk: GEOKART-INTERNATIONAL Sp. z o.o., Rzeszów
Wydanie pierwsze 2007 r.

ISBN 83-239-9672-5



Ze względu na ochronę informacji niejawnych na niektórych arkuszach mapy mogą wystąpić niegodziwości treści mapy z gubiącymi tło. Za ewentualne skutki tego stanu wydawcy mapy nie ponoszą odpowiedzialności.