

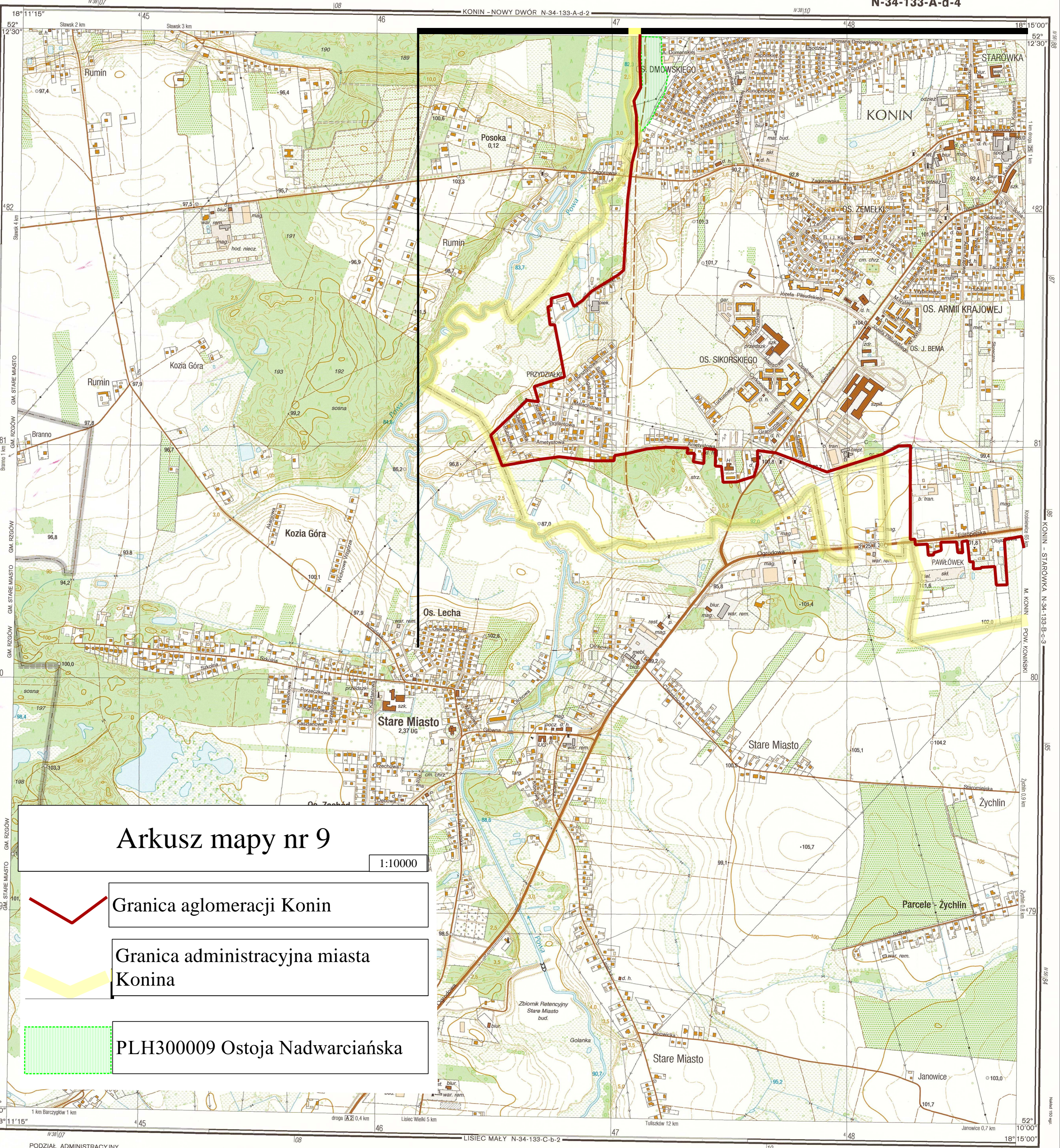
OBJAŚNIENIA ZNAKÓW I SKRÓTÓW

	granicza państwa i znak graniczny z numerem
	granicza województwa; granica powiatu lub miasta na prawach powiatu
	granicza gminy lub miasta na prawach gminy; granica miasta lub drożnicy administracyjnej
	granicza parku narodowego; granica rezerwatu
	granicza parku krajoznawczego
	ogrojenie trawki; kontur rodzaju roślinności lub użytku
	jezdnie drogi o nawierzchni twardej i stanowiące do pobierania opłat na autostradzie
	jezdnie drogi o nawierzchni utwardzonej; numer drogi, przystanek autobusowy
	jezdnie ulicy o nawierzchni twardej; jezdnie ulicy o nawierzchni utwardzonej lub gruntowej
	jezdnie drogi o nawierzchni twardej i szerokości do 5 m; jezdnie ulicy o szerokości do 5 m
	droga gruntowa większa; droga gruntowa polna lub leśna
	alejka ze schodkami; ścieżka
	linia kolejowa normalnotorowa zelektryfikowana; dwutorowa, trzyltorowa
	linia kolejowa normalnotorowa nieelektryfikowana; jednotorowa, dwutorowa
	linia kolejowa wąskotorowa; kolej linowa wciągająca
	tory stacyjne; semafor; peron lub rampa kolejowa
	linia kolejowa w budowie; droga w budowie
	transformator i linia elektroenergetyczna wysokiego napięcia; linia elektroenergetyczna wysokiego napięcia
	linia telegraficzna; naciemny rurkowy ciepły
	sumarcia; taśmociąg
	budynek mieszkalny wielorodzinny; mieszkalny jednorodzinny; niemieszkalny
	świętynia chrześcijańska; świątynia niechrześcijańska
	wysoki budynek; mieszkalny; użyteczności publicznej; przemysłowy
	budynek przemysłowy; szklarnia; wiatrak; budynek o niestandardnym przeznaczeniu
	schron; budowla o charakterze wsiady; konin
	pomnik; kapliczka lub krzyż; samoty grób; chrześcijański; niechrześcijański
	wiatrak; maszt lub wieża; turbina wiatrowa; stacja meteorologiczna
	reflektor oblateniowy; sygnał świetlny; dzwiarz
	szyb kopalinowy; szyb naftowy lub gazowy
	stacja paliw; zbiorniki paliw; zbiorniki cylindryczne (olejowatory)
	nieurządzony teren przemysłowo-skladowy; wysypisko śmieci
	cementarz; chrześcijański; niechrześcijański
	park nieużytki
	las liściasty; las iglasty
	linia oddziałowa; numer oddziału leśnego
	zagajnik liściasty; zagajnik iglasty
	żywoplit; pas krzewów; rząd drzew
	grupa drzew; pojedyncze drzewo; drzewo - pomnik przyrody; iglaste; liściaste
	krzak; gęsta krzak
	pojedynczy krzak kosodrzewiny; gęsta krzak kosodrzewiny
	sąd; ogródki działkowe
	plantacje; krzewów owocowych; roślin przemysłowych
	roślinność trawiasta; zarodła trzciny lub wysokie trawy
	bagno; teren podmokły
	plażki; obszary kamieniste; piargi
	węwość; opis głębokości; skarpy; opis wysokości
	wal lub grób; kopiec; dół
	ściany i stoki skalne; odosłonięta skała; głaz narzutowy; wejście do jaskini
	punkty poziomu; osnovy geodezyjne z opisami wysokości
	punkt wysokości; osnovy geodezyjne (reper) z opisem wysokości
	niestabilizowane punkty wysokości; oznaki wysokości
	poziomice (warunki); wskaźnik spadku; opis wysokości poziomicy
	basen kąpielowy; studnia głębinowa
	opis głębokości wody
	latarnia morska
	falechran
	promost (mołot)
	brzeg umocniony
	przeład kotłami
	przeład lodziami
	most kolejowy
	most drogowy
	wodospad
	bród
	klasica
	przeład
	ostroga rzeczna
	miernik ciągu rzeki
	przeład
	progi skalne
	rzeka; strumień; rów
	określenie wysypiska

OPOLE
125,6 UW
ZAKREZIE
Skuszew
0,79
Kótko

bank	niecz.	niacynne
basen kąpielowy	P	palisada
browar	p.	parking
w budowie	p. kol.	przystanek kolejowy
urząd celnicy	piek.	piekarnia
ogielnia	pocz.	urząd pocztowy
zakład przemysłowy chemicznego	przedszk.	przeszkole
chłodnia	rem.	remiza strażacka
ciepownia; kotłownia	rest.	restauracja
cementarz chrześcijański	rnz.	rampy żelazkowe
cementarz niechrześcijański	r. zab.	sanatorium
dom dziecka	san.	szkronisko
dom handlowy	sch.	starcobno pańlowe
dom kultury	SP	zakład przemysłu spożywczonego
dom opieki	spoz.	stacja kolejowa
dom studenta	st.	szkła
dom wypoczynkowy	szk.	szpital
elektor	szp.	szpital
garn	T	tarak
gorzelnia	t.	teatr
hotel	tel.	maszt telekomunikacyjny
hala sportowa	UG	urząd gminy
kino	UM	urząd miasta
kamieniołom	UMG	urząd miasta i gminy
leśniczówka	UW	urząd wojewódzki
domek letniskowe	w. ciśn.	wieża ciśnieniowa (wodna)
muzeum	w. obs.	wieża obserwacyjna
magazyn	went.	wentylacyjny szyb kopalinowy
zakład wyrobów metalowych	wet.	wieża zwiast
mieszkania	zaj.	zajezdnia
młyn	zdr.	ośrodek zdrowia
nadleśnictwo	zib.	żłobek

ISBN 83-239-9671-7



Arkusz mapy nr 9

1:10000

Granica aglomeracji Konin

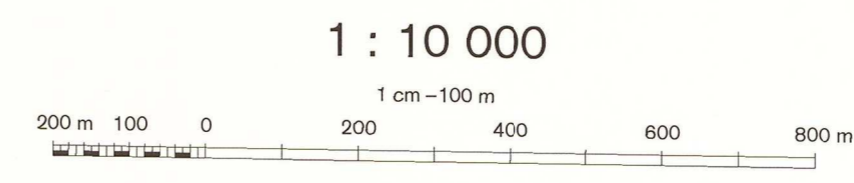
Granica administracyjna miasta Konina

PLH300009 Ostoja Nadwarciańska

PODZIAŁ ADMINISTRACYJNY
WOJ. WIELKOPOLSKIE
Pow. - m. Konin
1. m. Konin
2. gm. Stare Miasto
3. gm. Rzgów



URZĄD MARSZAŁKOWSKI
WOJ. WIELKOPOLSKIEGO



© GŁÓWNY GEODETA KRAJU

Wszelkie prawa zastrzeżone. Mapa ani żadna jej część bez pisemnej zgody wydawcy nie może być wykorzystywana w systemach odzwierciedlonych bądź reprodukowana jakimkolwiek sposobem: fotograficznym, elektronicznym, mechanicznym lub innym.

All rights reserved. This map or any part of it may not, without the previous written consent of the publisher, be used in retrievable systems or reproduced in any way.

Współrzędne prostokątne w układzie "1992"
Współrzędne geograficzne geodezyjne w układzie EUREF-89
Elipsoida GRS-80, poziom odniesienia wysokości Kronstadt-86

Opracowanie topograficzne 2006 r.
Opracowanie kartograficzne 2007 r.
Wydawca - WPGK "GEOMAT" Sp. z o.o.
Poznań

Druk: GEOKART-INTERNATIONAL Sp. z o.o., Rzeszów

Za zgodą na ochronę informacji niejawnych na szkodliwych...