

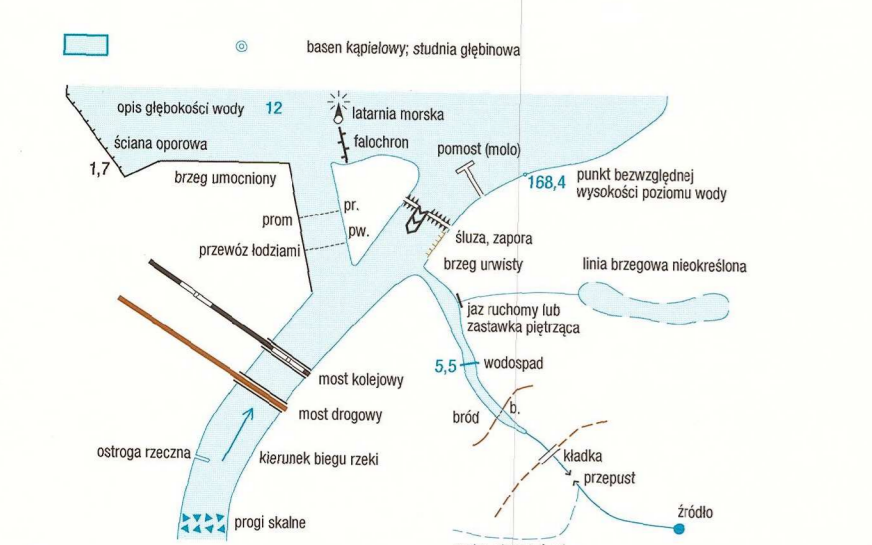
# Aglomeracja Konin

KONIN – NOWY DWÓR

MAPA TOPOGRAFICZNA W STANDARDZIE TBD  
WYDRUK Z BAZY DANYCH TOPOGRAFICZNYCH  
N-34-133-A-d-2

## OBJAŚNIENIA ZNAKÓW I SKRÓTÓW

- granicza państwa i znak graniczny z numerem
- granicza województwa, granica powiatu lub miasta na prawach powiatu
- granicza gminy lub miasta na prawach gminy, granica miasta lub dzielnicy administracyjnej
- granicza parku narodowego, granica rezerwuatu
- granicza parku krajoznawczego
- ogrodzenie trwałe; kontur rodzaju roślinności lub użytku
- jezdnie drogi o nawierzchni bitumicznej i stanowisko do pobierania opłat na autostradzie
- jezdnie drogi o nawierzchni utwardzonej; numer drogi, przystanek autobusowy
- jezdnie ulicy o nawierzchni bitumicznej; jezdnie ulicy o nawierzchni utwardzonej lub gruntowej
- jezdnie drogi o nawierzchni bitumicznej i szerokości do 5 m; jezdnie ulicy o szerokości do 5 m
- droga gruntowa wiejska; droga gruntowa polna lub leśna
- alejka ze schodkami; ścieżka
- linia kolejowa normalnotorowa zelektryfikowana: dwutorowa, trzytorowa
- linia kolejowa normalnotorowa nieelektryfikowana: jednotorowa, dwutorowa
- linia kolejowa wąskotorowa; kolej linowa wyciągowa
- tory stacyjne, semafor, peron lub rampa kolejowa
- linia kolejowa w budowie; droga w budowie
- transformator i linia elektroenergetyczna wysokiego napięcia; linia elektroenergetyczna niskiego napięcia
- linia telefoniczna; nasłony rurociąg ciepły
- sumniska; talmocciąg
- budynki mieszkalne wielorodzinne, mieszkalne jednorodzinne, niemieszkalne
- świątynia chrześcijańska; świątynia niechrześcijańska
- wysoki budynek mieszkalny, użyteczności publicznej, przemysłowy
- budynki zużytkowne, szklarnie, wiatki; budynki o nieustalonym przeznaczeniu
- schron, budowla o charakterze wiaty; komis
- pomnik kapliczka lub krzyż; samotny grób; chrześcijański, niechrześcijański
- wiatrak; młyn lub wiatrak; turbina wiatrowa; stacja meteorologiczna
- reflektor obserwacyjny; sygnał świetlny; zwiędź
- szyb kopalinowy; szyb naftowy lub gazowy
- stacja paliw; zbiorniki paliw; zbiorniki cylindryczne (lewalony)
- nieurzadzony teren przemysłowo-składowy; wysypisko śmieci
- czemtarz; chrześcijański, niechrześcijański
- park; nieużytki
- las liściasty; las iglasty
- linia oddziawca; numer oddziału leśnego
- zapłak liściasty; zapłak iglasty
- zrywki; pas krzaków; rzędy drzew
- grupa drzew; pojedyncze drzewo; pomnik przyrody; iglaste, liściaste
- krzak; gęste krzaki
- pojedynczy krzak kosodrzewiny; gęste krzaki kosodrzewiny
- sad; ogródki działkowe
- plantacje krzewów owocowych, roślin przemysłowych
- roślinność trawista; zarośla trzcin lub wysokie trawy
- bagno; teren podmokły
- piaski; obszary kamieniste; piargi
- węwoz; opis głębokości; skarpa; opis wysokości
- wal lub grobla; kopiec; dół
- ściany i stoki skalne; ośmioobrotowa skała; gład narzutowy; wejście do jaskini
- punkty podłożnej osnowy geodezyjnej z opisami wysokości
- punkt wysokościowej osnowy geodezyjnej (reper) z opisem wysokości
- niestabilizowane punkty wysokościowe z opisami wysokości
- poziomice (warstwki); wskaźnik opadu; opisy wysokości poziomice

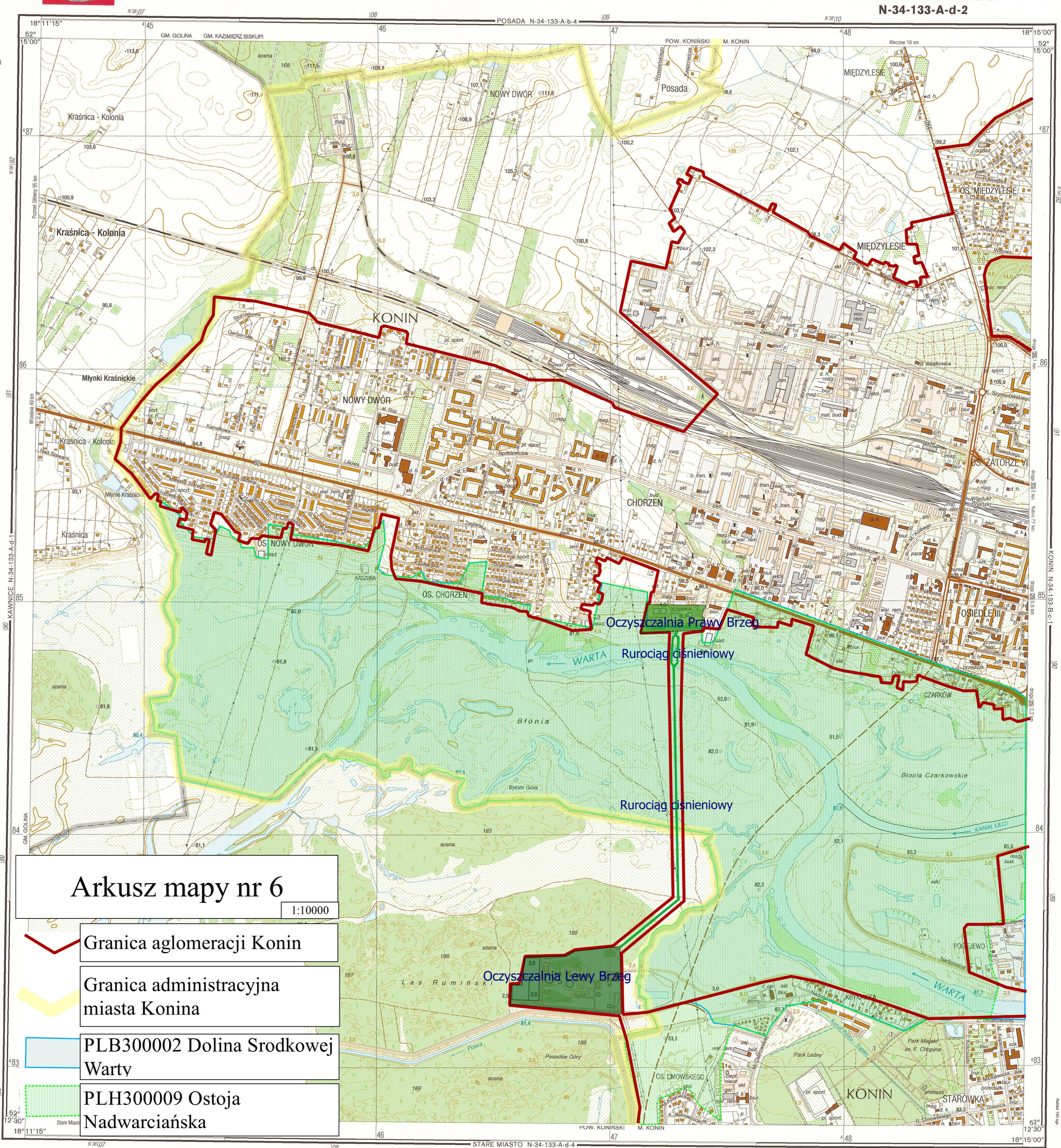


<b>OPOLE</b> 125,6 UW	nazwa miasta, liczba mieszkańców w tys., skrót nazwy jednostki administracyjnej
<b>ZAKRĘZIE</b> Skuszew 0,79	nazwa części miasta
<b>KÓŁKO</b>	nazwa wsi, liczba mieszkańców w tys.
<b>B</b> bank	nazwa części wsi
<b>bas. kąp.</b> basen kąpielowy	nieliczne
<b>brow.</b> browar	p. policja
<b>bud.</b> w budowie	p. parking
<b>cel.</b> urząd celny	p. kol. przystanek kolejowy
<b>cg.</b> cegielnia	piek. piekarnia
<b>chem.</b> zakład przemysłu chemicznego	pocz. urząd pocztowy
<b>chł.</b> chłódnia	przedz. przedszkole
<b>ciopł.</b> ciepłownia, kotłownia	rem. remiza strażacka
<b>cm. chrz.</b> cmentarz chrześcijański	rest. restauracja
<b>cm. nrchrz.</b> cmentarz niechrześcijański	rmp. rampa
<b>d. dz.</b> dom dziecka	r. zab. ruiny zabytkowe
<b>d. h.</b> dom handlowy	san. sanatorium
<b>d. k.</b> dom kultury	sch. schronisko
<b>d. op.</b> dom opieki	SP starostwo powiatowe
<b>d. s.</b> dom studenta	spoz. zakład przemysłu spożywczego
<b>d. wyp.</b> dom wypoczynkowy	st. stacja kolejowa
<b>dw.</b> dworzec	szk. szkoła
<b>gar.</b> garaż	szpit. szpital
<b>gpr.</b> granitnia	t. tartak
<b>H</b> hala sportowa	T teatr
<b>K</b> kino	tel. masz. biurowy
<b>km</b> kamieniołom	urząd gminy
<b>leś.</b> leśniczówka	urząd miasta
<b>leśn.</b> domki leśniczkowe	urząd miast i gmin
<b>M</b> muzeum	UW urząd wojewódski
<b>mag.</b> magazyn	w. cśn. wieża ciśnień (wodna)
<b>met.</b> zakład wyrobów metalowych	w. obs. wieża obserwacyjna
<b>mecz.</b> meczarnia	went. wentylacyjny szyb kopalinowy
<b>myz.</b> mylnia	wet. lecznica zwierząt
<b>nat.</b> naturalizacja	zaj. zajęcia
	zdr. ośrodek zdrowia
	zib. zbiorek

**Arkusz mapy nr 6**  
1:10000

- Granicza aglomeracji Konin
- Granicza administracyjna miasta Konina
- PLB300002 Dolina Środkowej Warty
- PLH300009 Ostoja Nadwarciańska

<b>PODZIAŁ ADMINISTRACYJNY</b>
WOJ. WIELKOPOLSKIE
Pow. - m. Konin
1. m. Konin
2. gm. Stare Miasto
3. gm. Golina
4. gm. Kazimierz Biskupi

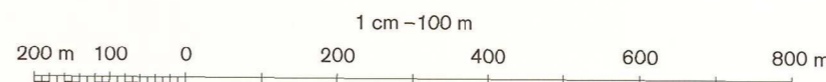


ISBN 83-239-9668-7



URZĄD MARSZAŁKOWSKI  
WOJ. WIELKOPOLSKIEGO

1 : 10 000



© GŁÓWNY GEODETA KRAJU

Wszelkie prawa zastrzeżone. Mapa ani żadna jej część bez pisemnej zgody wydawcy nie może być wykorzystywana w systemach odzwierciedlonych bądź reprodukowana jakimkolwiek sposobem: fotograficznym, elektronicznym, mechanicznym lub innym. All rights reserved. This map or any part of it may not, without the previous written consent of the publisher, be used in retrievable systems or reproduced by any photographic, electronic, mechanical or other system whatsoever.

Współrzędne prostokątne w ukt. "1902"  
Współrzędne geograficzne geodezyjne w ukt. EUREF-89  
Elipsoida GRS-80, poziom odniesienia wysokości Kronstadt-86

Opracowanie topograficzne 2006 r.  
Opracowanie kartograficzne 2007 r.  
Wykonawca - WPGK "GEOMAT" Sp. z o.o.  
Poznań  
Druk: GEOKART-INTERNATIONAL Sp. z o.o., Rzeszów  
Wydanie pierwsze 2007 r.

Ze względu na ochronę informacji niejawnych na niektórych arkuszach mapy mogą wystąpić niegodności treści mapy z sytuacją terenową. Za ewentualne skutki tego stanu wydawcy mapy nie ponoszą odpowiedzialności.