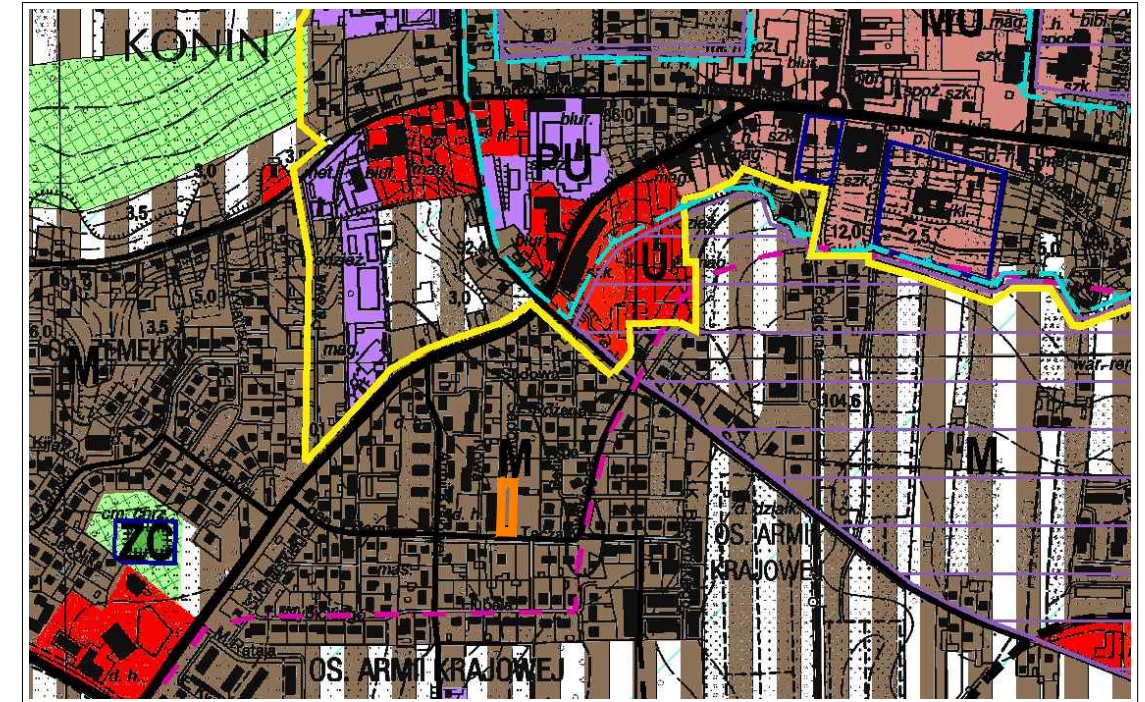
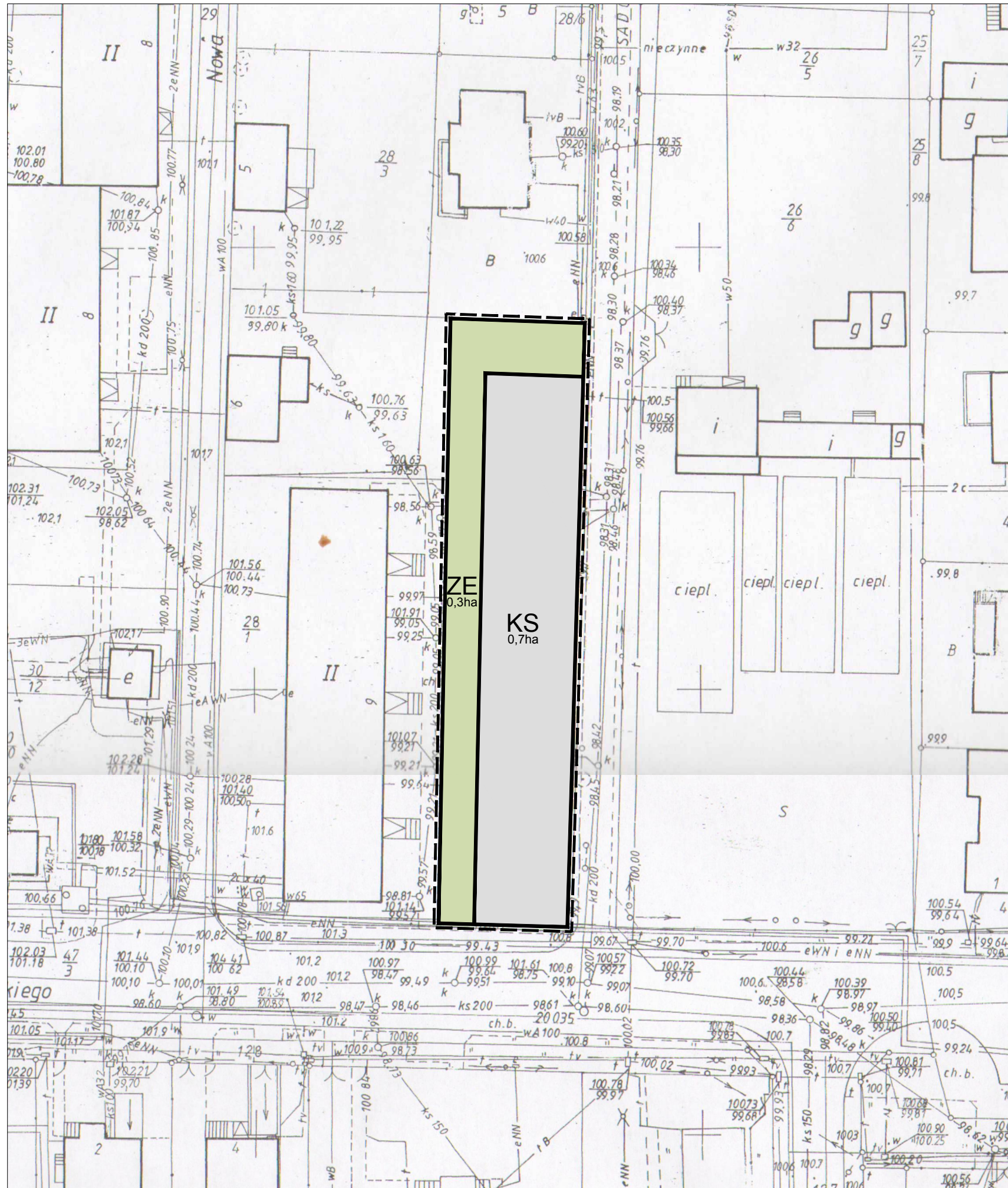


MIEJSCOWY PLAN ZAGOSPODAROWANIA PRZESTRZENNEGO MIASTA KONINA REJON ULIC TACZANOWSKIEGO - SADOWA





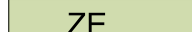

SKALA 1:500

WYRYS ZE STUDIUM UWARUNKOWAŃ I KIERUNKÓW
ZAGOSPODAROWANIA PRZESTRZENNEGO MIASTA KONINA
SKALA 1:10000



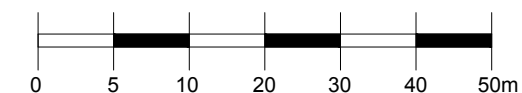
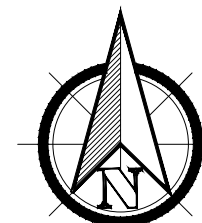
I OZNACZENIE GRANIC OBSZARU OBJĘTEGO
ZMIANĄ PLANU MIEJSCOWEGO

LEGENDA:

-  GRANICE PLANU
-  LINIE ROZGRANICZAJĄCE TERENY O RÓŻNYM PRZEZNACZENIU
LUB RÓŻNYCH ZASADACH ZAGOSPODAROWANIA
-  ZE TERENY ZIELENI NIEURZĄDZONEJ
-  KS TERENY PARKINGÓW

UWAGA:

CAŁY OBSZAR OBJĘTY GRANICĄ OPRACOWANIA POŁOŻONY JEST W STREFIE OCHRONNEJ DLA
KOMUNALNEGO UJĘCIA WODY PODZIEMNEJ DLA MIASTA KONINA
(ZGODNIE Z DECYZJĄ WOJEWODY WIELKOPOLSKIEGO NR OS.Ko-II-6210/18/99)



Załącznik nr 1 do uchwały nr 358
Rady Miasta Konina z dnia 23.05.2012r.