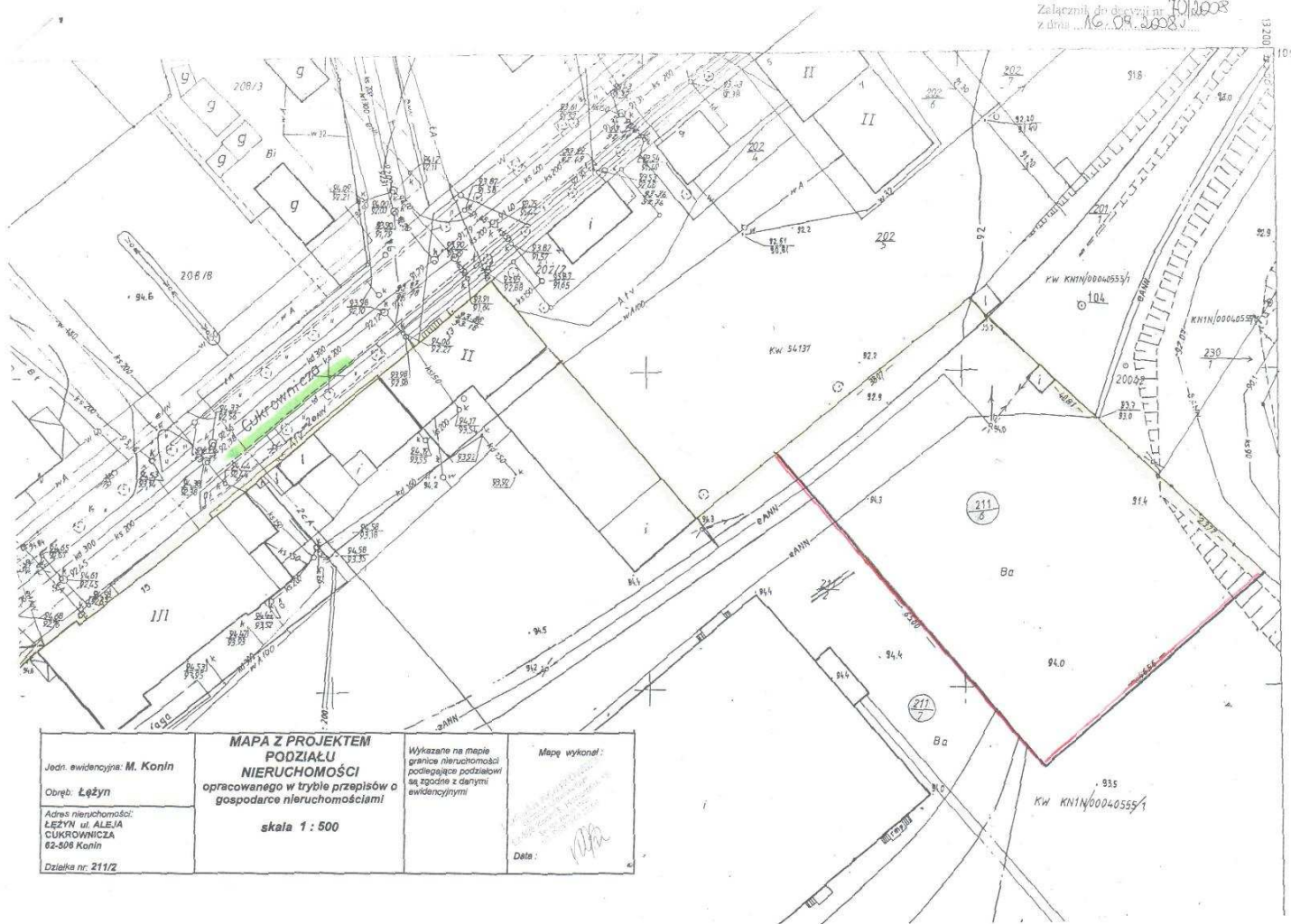


Załącznik do decyzji nr 10/1003  
z dnia 09.09.2008



<p>Jedn. ewidencyjna: <b>M. Konin</b></p> <p>Obręb: <b>Łęzyny</b></p>	<p align="center"><b>MAPA Z PROJEKTEM PODZIAŁU NIERUCHOMOŚCI</b> opracowanego w trybie przepisów o gospodarce nieruchomościami!</p> <p align="center"><b>skala 1 : 500</b></p>	<p>Wykazane na mapie granice nieruchomości podlegające podziałowi są zgodne z danymi ewidencyjnymi</p>	<p>Mapę wykonał:</p> <p><i>[Signature]</i></p>
<p>Adres nieruchomości: <b>ŁĘZYN ul. ALEJA CUKROWNICZA 62-506 Konin</b></p> <p>Dzielnica nr: <b>211/Z</b></p>		<p>Data: <i>[Signature]</i></p>	