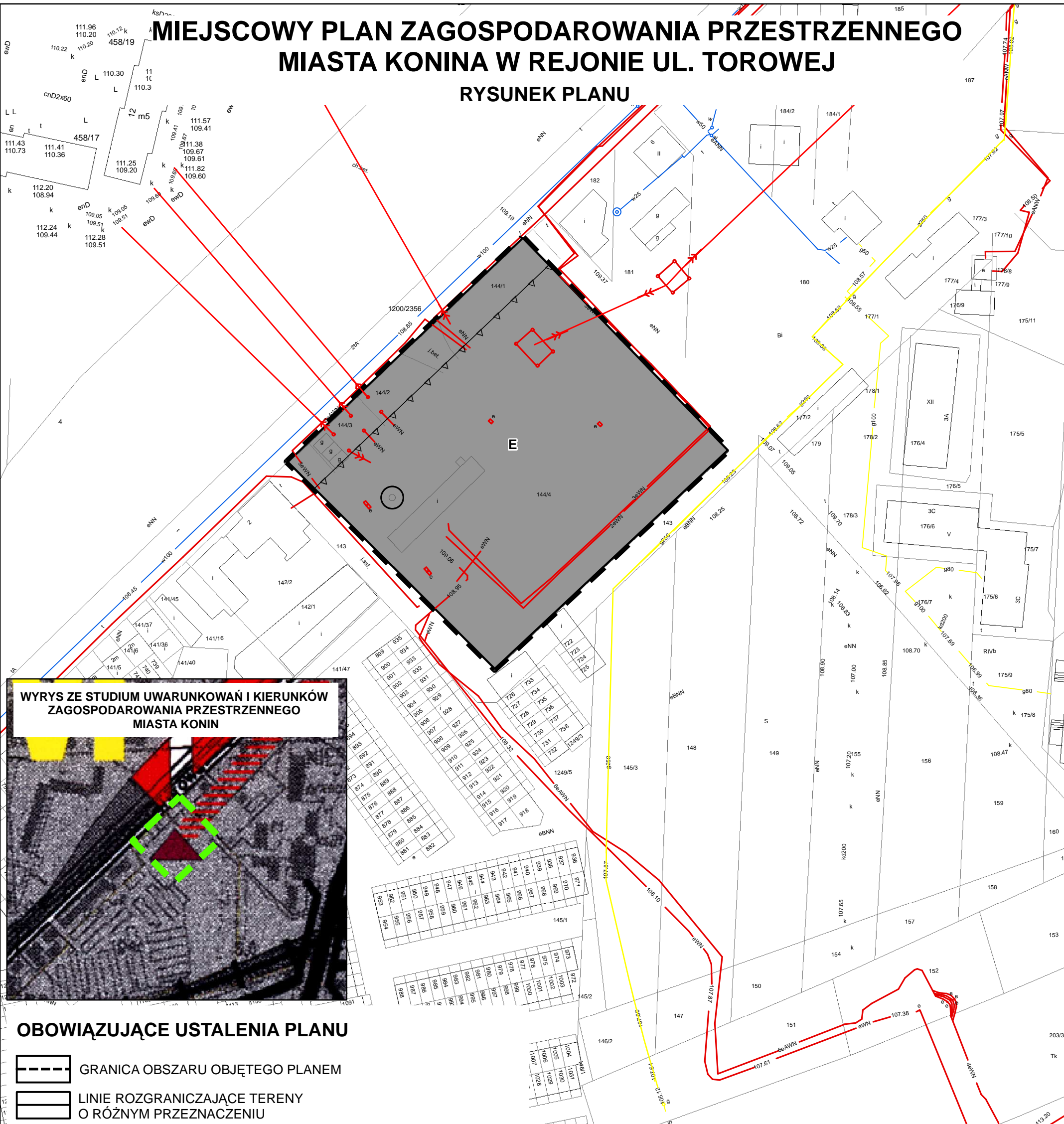


# MIEJSCOWY PLAN ZAGOSPODAROWANIA PRZESTRZENNEGO MIASTA KONINA W REJONIE UL. TOROWEJ

## RYSUNEK PLANU



### OBOWIĄZUJĄCE USTALENIA PLANU

- GRANICA OBSZARU OBJĘTEGO PLANEM
- LINIE ROZGRANICZAJĄCE TERENY O RÓŻNYM PRZEZNACZENIU

### LINIE ZABUDOWY

- NIEPRZEKRACZALNA LINIA ZABUDOWY

### FUNKCJE TERENU

- TEREN INFRASTRUKTURY TECHNICZNEJ - ELEKTROENERGETYKA
- LOKALIZACJA STACJI BAZOWEJ TELEFONII KOMÓRKOWEJ

### OZNACZENIA INFORMACYJNE

- NAPOWIETRZNA LINIA WYSOKIEGO NAPIĘCIA
- KABLOWA LINIA ŚREDNIEGO NAPIĘCIA
- SIEĆ GAZOWA NISKIEGO CIŚNIENIA
- ISTNIEJĄCA SIEĆ WODOCIĄGOWA

Załącznik nr 1  
do uchwały nr .....  
Rady Miasta Konina  
z dnia .....

**Miejscowy plan zagospodarowania przestrzennego  
miasta Konina – rejon ulicy Torowej**

**RYSUNEK PLANU**

**GŁÓWNY PROJEKTANT PLANU:**

	MGR INŻ. PAWEŁ NIEMIEC	Z-260
--	------------------------	-------

**ZESPÓŁ PROJEKTOWY:**

MGR INŻ. RADOŚLAW JOŃCZAK	Z-417
MGR INŻ. MONIKA KOŁODZIEJ	
MGR INŻ. JACEK KURZEJA	
MGR INŻ. ARTUR WAWRZYŃIAK	

SKALA: 1:1 000