

MIEJSCOWY PLAN ZAGOSPODAROWANIA PRZESTRZENNEGO MIASTA KONINA OBEJMUJĄCY TERENY OŚRODKA WYPOCZYNKOWEGO PRZY JEZIORZE PAŃNOWSKIM

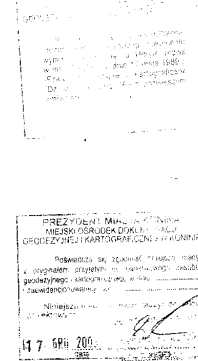
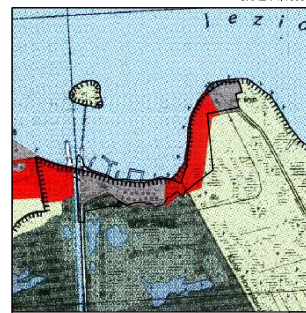
Załącznik do uchwały nr
Rady Miasta Konina z dnia

OZNACZENIA:

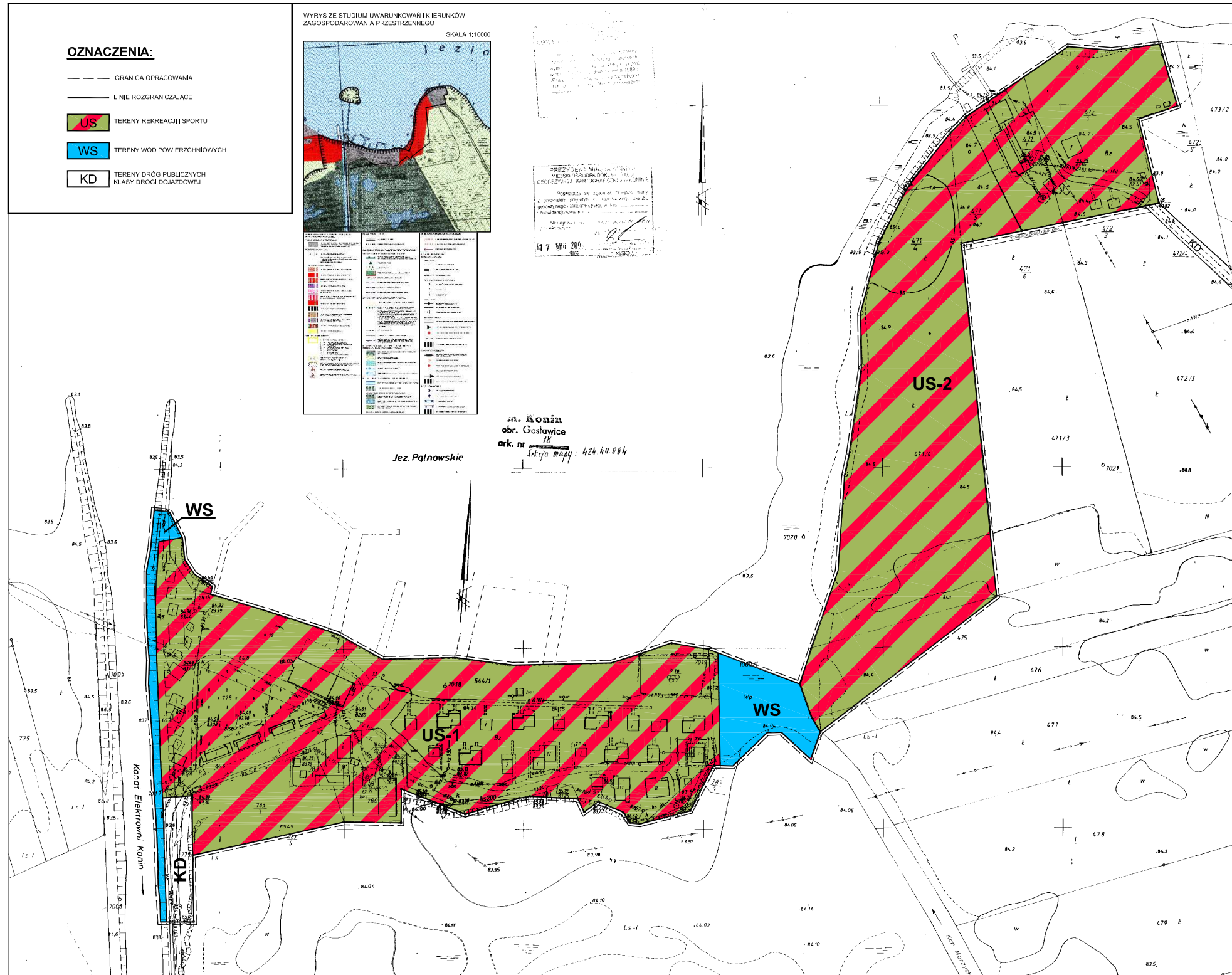
- — — GRANICA OPRACOWANIA
- — — LINIE ROZGRANICZAJĄCE
- US** TERENY REKREACJI I SPORTU
- WS** TERENY WÓD POWIERZCHNIOWYCH
- KD** TERENY DRÓG PUBLICZNYCH KLASY DROGI DOJAZDOWEJ

WYRYS ZE STUDIUM UWARUNKOWAŃ I KIERUNKÓW
ZAGOSPODAROWANIA PRZESTRZENNEGO

SKALA 1:10000



mi. Konin
obr. Gostawice
ark. nr 18
data mapy: 4.26.08



SKALA 1:1000

Opracowanie: MIEJSCOWY PLAN ZAGOSPODAROWANIA PRZESTRZENNEGO MIASTA KONINA,
OBEJMUJĄCY TERENY OŚRODKA WYPOCZYNKOWEGO PRZY JEZIORZE
PAŃNOWSKIM
Główny projektant planu: mgr inż. Anna Białecka-Sława nr uprawnień urbanistycznych 147796
Projektant: inż. Marcin Kaczmarczyk